



# ຝຶກອົບຮົມແບບໄກ້ຊິດຫົວຂໍ້ ທັກສະການຮຽນຮູ້ທີ່ຫຼາກຫຼາຍເພື່ອນຳໃຊ້ເຂົ້າໃນຝຶກການ ເປັນຜູ້ອຳນວຍຄວາມສະດວກສຳລັບຄູຝຶກ

## ທ່ານຈະໄດ້ຮຽນຮູ້ຫຍັງແດ່?

- ຮຽນຮູ້ກ່ຽວກັບເກມຕ່າງໆ ທີ່ສາມາດເຂົ້າໃຈງ່າຍ ແລະ ສາມາດນຳໄປປຽບທຽບ ກັບການດຳລົງຊີວິດ ແລະ ບັນຫາທີ່ເກີດຂຶ້ນກ່ຽວກັບທີ່ດິນ;
- ພັດທະນາທັກສະໃໝ່ ໃນການນຳໃຊ້ເຄື່ອງມືການເປັນຄູຝຶກທາງດ້ານທີ່ດິນ ທີ່ມີສິສັນ, ຄວາມຫລາກຫລາຍ, ເຂົ້າໃຈງ່າຍ ແລະ ນຳໃຊ້ໄດ້ງ່າຍ;
- ໄດ້ທັກສະ ແລະ ເຕັກນິກຕ່າງໆ ໃນການເປັນຜູ້ອຳນວຍຄວາມສະດວກທີ່ດີ ເຊັ່ນ: ການນຳພາສ້າງບັນຍາກາດຜ່ອນຄາຍ ແລະ ການສົນທະນາກ່ຽວກັບ ທີ່ດິນ ທີ່ກະຕຸ້ນໃຫ້ຜູ້ເຂົ້າຮ່ວມ ເປີດໃຈສົນທະນາກ່ຽວກັບບັນຫາຂອງເຂົາເຈົ້າ;
- ໄດ້ຮຽນຮູ້ ແລະ ນຳໃຊ້ເຄື່ອງມື ແລະ ເກມຕ່າງໆ ທີ່ສາມາດນຳໃຊ້ໄດ້ກັບທຸກກຸ່ມເປົ້າໝາຍ.

## ວາລະຝຶກອົບຮົມມີຫຍັງແດ່?

ຝຶກອົບຮົມແບບໄກ້ຊິດ ໃຊ້ເວລາ 4 ວັນ:

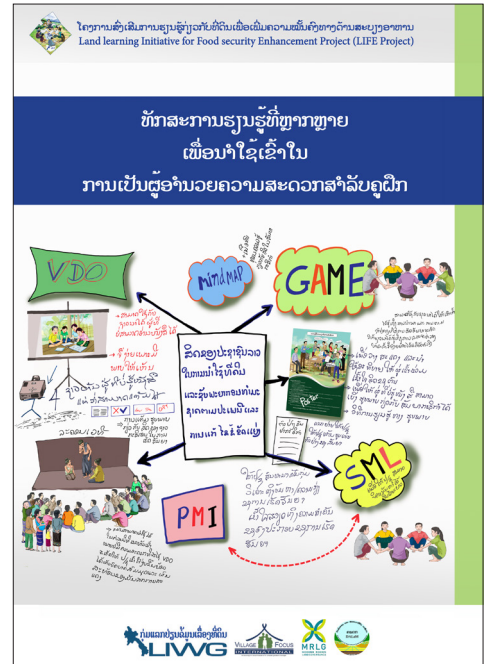
- 2 ວັນ ສຳລັບຝຶກອົບຮົມດ້ານທິດສະດີ;
- 1 ວັນ ສຳລັບຜູ້ເຂົ້າຮ່ວມກະກຽມ ແລະ ຝຶກຊ້ອມ;
- 1 ວັນ ສຳລັບຜູ້ເຂົ້າຮ່ວມ ແລະ ຄູຝຶກເລືອກເຄື່ອງມື.

## ວິທີການດຳເນີນງານມີແນວໃດແດ່?

- ເຕັກນິກວິທີການຮຽນຮູ້ຢ່າງມີສ່ວນຮ່ວມ ແລະ ມີປະຕິກິລິຍາໂຕ້ຕອບ;
- ການຝຶກອົບຮົມ ແມ່ນດຳເນີນໂດຍຄູຝຶກຫຼັກທີ່ໄດ້ຮັບການອົບຮົມ ແລະ ມີປະສົບການ;
- ເຄື່ອງມື ປະກອບດ້ວຍແຜນບົດສອນ ແລະ ອຸປະກອນ.

## ເນື້ອໃນຂອງຫຼັກສູດມີຫຍັງແດ່?

- ຮຽນຮູ້ກ່ຽວກັບ ວົງຈອນຄວາມຄິດສ້າງສັນ;
- ວິທີການຮຽນຮູ້ຜ່ານເວທີສົນທະນາ-ກາເຟ;
- ເຄື່ອງມື ຫົວ, ຫົວໃຈ ແລະ ມື;
- ເຕັກນິກການສ້າງສາຍສຳພັນ, ເປັນກັນເອງ ແລະ ຄວາມເຊື່ອຖື;
- ເຕັກນິກວິເຄາະ ແລະ ຄົ້ນຄວ້າໃນການຕັດສິນໃຈ, ດ້ານບວກ-ດ້ານລົບ- ສິ່ງທີ່ທ້າສົນໃຈ (PMI);
- ຕັ້ງຈຸດປະສົງທີ່ສາມາດບັນລຸໄດ້ໂດຍໃຊ້ຕົວຊີ້ວັດ 'SMART';
- ວັດແທກລະດັບຄວາມສາມາດຂອງຜູ້ເຂົ້າຮ່ວມ ເພື່ອປະເມີນການຮຽນຮູ້ຂອງເຂົາເຈົ້າ.



## ສະເໜີຂໍ້ຮັບການຝຶກອົບຮົມແບບໄກ້ຊິດໄດ້ແນວໃດ?

ກ່ອນຝຶກອົບຮົມແບບໄກ້ຊິດ:

- 4 ອາທິດລ່ວງໜ້າ: ທ່ານຕ້ອງສົ່ງໜັງສືສະເໜີ ເພື່ອເຊີນໃຫ້ໂຄງການໄລຍະ ໄປຈັດຝຶກອົບຮົມແບບໄກ້ຊິດໃຫ້ແກ່ອົງກອນຂອງທ່ານ ແລະ ຄູ່ຮ່ວມງານທ້ອງຖິ່ນ;
- 3 ອາທິດລ່ວງໜ້າ: ສົ່ງແຜນບົດຮຽນ ໃຫ້ແກ່ຄູ່ຮ່ວມງານພາກລັດ ແລະ ແບ່ງປັນຄຳຄິດເຫັນທີ່ມີ ຈາກອົງກອນຂອງທ່ານຫຼື ຈາກຄູ່ຮ່ວມງານທ້ອງຖິ່ນ ໃຫ້ແກ່ໂຄງການໄລຍະ;
- 2 ອາທິດລ່ວງໜ້າ: ສົ່ງລາຍຊື່ບ້ານເພື່ອເຮັດຝຶກອົບຮົມທົດລອງ, ສະຖານທີ່, ໄລຍະທາງ, ລວມທັງເຜົ່າ ແລະ ກຳນົດລະອຽດວ່າ ຈຳເປັນຕ້ອງມີລ່າມແປພາສາຫຼື ບໍ່;
- 1 ອາທິດລ່ວງໜ້າ: ແຈ້ງໃຫ້ໂຄງການໄລຍະຮູ້ ກ່ຽວກັບຈຳນວນຂອງບ້ານທີ່ອົງກອນຂອງທ່ານວາງແຜນຈະຈັດຝຶກອົບຮົມ ພາຍຫຼັງຝຶກອົບຮົມຈາກໂຄງການໄລຍະ.

ພາຍຫຼັງຝຶກອົບຮົມແບບໄກ້ຊິດ:

ແຈ້ງ ແລະ ລາຍງານໃຫ້ໂຄງການໄລຍະຮັບຮູ້ກ່ຽວກັບການຝຶກອົບຮົມຂັ້ນຊຸມຊົນຂອງໜ່ວຍງານທ່ານ: ຊື່ບ້ານ, ເມືອງ, ຈຳນວນຂອງຜູ້ເຂົ້າຮ່ວມທັງໝົດ, ຈຳນວນຜູ້ເຂົ້າຮ່ວມທີ່ເປັນເພດຍິງ-ຊາຍ ແລະ ຊົນເຜົ່າ.