



# ສະບາຍດີປີໃໝ່



## Happy New Year 2022

### ຄສ. 2022 / ພສ. ໒໕໖໔ - ໒໕໖໕ ປີ ສະຫຼຸ - ຂານ

## ປະຕິທິນກິດໝາຍ

ການບຸກເບີກ



ການພັດທະນາ



ການປົກປັກຮັກສາ ແລະ ນຳໃຊ້



ເຈົ້າຜູ້ນຳໃຊ້ທີ່ດິນຕອນນີ້ມາດິນແລ້ວບໍ່?

ຂ້ອຍນຳໃຊ້ດິນຕອນນີ້ມາ 20 ກວ່າປີແລ້ວ

ມີເອກະສານຫຍັງຢັ້ງຢືນບໍ່?

ບໍ່ມີເອກະສານແຕ່ນາຍບ້ານຢັ້ງຢືນໄດ້

ຂ້ອຍຜູ້ນຳໃຊ້ທີ່ດິນຂ້າງຄຽງສາມາດຢັ້ງຢືນໄດ້



### ການໄດ້ສິດນຳໃຊ້ທີ່ດິນຕາມປະເພນີ

ພິມສະບັບທີ 13, ປີທີ 13  
ເລກທີອະນຸຍາດພິມ: 002ວພຈ08112021

ກົດໝາຍວ່າດ້ວຍທີ່ດິນ (ສະບັບປັບປຸງ), ເລກທີ 70/ສພຊ, ລົງວັນທີ 21 ມິຖຸນາ 2019  
ມາດຕາ 130 (ໃໝ່) ການໄດ້ສິດນຳໃຊ້ທີ່ດິນຕາມປະເພນີ

ການໄດ້ສິດນຳໃຊ້ທີ່ດິນຕາມປະເພນີ ແມ່ນ ການໄດ້ສິດນຳໃຊ້ທີ່ດິນຈາກການຄອບຄອງ ແລະ ນຳໃຊ້ທີ່ດິນຂອງພົນລະເມືອງລາວ ດ້ວຍການບຸກເບີກ, ພັດທະນາ, ປົກປັກຮັກສາ ແລະ ນຳໃຊ້ທີ່ດິນ ຢ່າງເປັນປົກກະຕິ ເປັນເວລາຫຼາຍກວ່າ ຊາວປີ ກ່ອນກົດໝາຍສະບັບນີ້ມີຜົນສັກສິດ ໂດຍບໍ່ມີເອກະສານໃດຢັ້ງຢືນການໄດ້ມາທີ່ດິນນັ້ນ ແຕ່ມີການຢັ້ງຢືນຈາກອົງການປົກຄອງບ້ານ ແລະ ເຈົ້າຂອງສິດນຳໃຊ້ທີ່ດິນຂ້າງຄຽງ ກ່ຽວກັບການເຂົ້າຄອບຄອງ ແລະ ນຳໃຊ້ທີ່ດິນນັ້ນຢ່າງຕໍ່ເນື່ອງ ໂດຍບໍ່ມີຂັດແຍ່ງ ຫຼື ມີຂັດແຍ່ງ ແຕ່ກໍໄດ້ຮັບການແກ້ໄຂແລ້ວ.

ໃນໄລຍະທີ່ຍັງບໍ່ທັນໄດ້ຂຶ້ນທະບຽນອອກໃບຕາດິນໃຫ້ບຸກຄົນເທື່ອນັ້ນ ລັດ ຮັບຮູ້ ແລະ ປົກປ້ອງສິດນຳໃຊ້ທີ່ດິນຕາມປະເພນີຂອງຜູ້ກ່ຽວ ແລະ ດຳເນີນການຂຶ້ນທະບຽນອອກໃບຕາດິນໃຫ້ຕາມກົດໝາຍ.



# ຜະລິດໂດຍ:



# ສະໜັບສະໜູນໂດຍ ພາກລັດ:



# ອົງການຈັດຕັ້ງສາກົນ, ອົງການຈັດຕັ້ງທາງສັງຄົມ ແລະ ຄູ່ຮ່ວມພັດທະນາ:



# ເບີໂທສາຍດ່ວນ:

- 156 ສາຍດ່ວນ ສະພາແຫ່ງຊາດ
- 1516 ສາຍດ່ວນ ລັດຖະບານ
- 1514 ສາຍດ່ວນ ກະຊວງຊັບພະຍາກອນທຳມະຊາດ ແລະ ສິ່ງແວດລ້ອມ
- 021 263 577 ຫ້ອງການກະຊວງຊັບພະຍາກອນທຳມະຊາດ ແລະ ສິ່ງແວດລ້ອມ
- 1512 ສາຍດ່ວນ ກຳມະບານ
- 1510 ສາຍດ່ວນ ປົກປ້ອງຜູ້ຊົມໃຊ້
- 1511 ສາຍດ່ວນ ລາຍງານໄພພິບັດ, ແຮງງານ ແລະ ສິ່ງເຄາະ
- 1362 ສາຍດ່ວນ ປົກປ້ອງແມ່ຍິງ ແລະ ເດັກນ້ອຍ (ສູນໃຫ້ຄຳປຶກສາຂອງສູນກາງສະຫະພັນແມ່ຍິງລາວ)
- 1300 ສາຍດ່ວນ ຕຳນານຄຳມະນຸດ (ກົມຕຳຫຼວດສະກັດກັ້ນ ແລະ ຕຳນານຄຳມະນຸດ)
- 030 5668539 ສູນບໍລິການກົດໝາຍເພື່ອປະຊາຊົນ ຄະນະນິຕິສາດ ແລະ ລັດຖະສາດ ມະຫາວິທະຍາໄລແຫ່ງຊາດ



# ການເລີຍແຕ່ຂໍ້ມູນຂ່າວສານກ່ຽວກັບໂຄງການພັດທະນາໃຫ້ກັບຊຸມຊົນໃນຮູບແບບຂອງການຍິນຍອມ ດ້ວຍຄວາມສະໝັກໃຈ ໂດຍໄດ້ຮັບຂໍ້ມູນລ່ວງໜ້າ ແລະ ພຽງພໍ



ພວກເຮົາຍັງໄດ້ເອົາຂໍ້ມູນລົງໃນສື່ຕ່າງໆນຳພວກທ່ານສາມາດເຂົ້າໄປເບິ່ງໄດ້ເດີ

ບົດແນະນຳດ້ວຍ ການມີສ່ວນຮ່ວມຂອງມວນຊົນ ໃນຂະບວນການປະເມີນຜົນກະທົບຕໍ່ສິ່ງແວດລ້ອມຂອງໂຄງການລົງທຶນ ສະບັບເລກທີ 707/ກຊສ, ລົງວັນທີ 5 ກຸມພາ 2013 ພາກທີ IV ວິທີການດຳເນີນການມີສ່ວນຮ່ວມຂອງມວນຊົນ

**1. ການເລີຍແຕ່ຂໍ້ມູນ**

ຜູ້ພັດທະນາໂຄງການ ຕ້ອງແຈ້ງຂໍ້ມູນຂ່າວສານ ກ່ຽວກັບແຜນພັດທະນາໂຄງການລົງທຶນ, ຜົນປະໂຫຍດທີ່ຈະໄດ້ຮັບ ແລະ ຜົນກະທົບຕໍ່ສິ່ງແວດລ້ອມ ແລະ ສັງຄົມ ທີ່ຈະເກີດຈາກໂຄງການລົງທຶນ ໃຫ້ປະຊາຊົນຜູ້ໄດ້ຮັບຜົນກະທົບຈາກໂຄງການລົງທຶນ ແລະ ຜູ້ມີສ່ວນຮ່ວມອື່ນໆຊາບ ລວມທັງຂໍ້ມູນກ່ຽວກັບບົດລາຍງານການສຶກສາສິ່ງແວດລ້ອມເບື້ອງຕົ້ນ ຫຼື ບົດລາຍງານການປະເມີນຜົນກະທົບສິ່ງແວດລ້ອມ, ແຜນການຄຸ້ມຄອງ ແລະ ຕິດຕາມກວດກາສິ່ງແວດລ້ອມ, ແຜນການຄຸ້ມຄອງ ແລະ ຕິດຕາມກວດກາສັງຄົມ. ຈຸດປະສົງຂອງການເລີຍແຕ່ຂໍ້ມູນ ແມ່ນເພື່ອນຳສະເໜີຂໍ້ມູນໃຫ້ແກ່ປະຊາຊົນໃນເຂດທ້ອງຖິ່ນໂດຍສະເພາະ ບ້ານທີ່ມີໂຄງການຕັ້ງຢູ່ ແລະ ຜູ້ທີ່ມີສ່ວນຮ່ວມອື່ນໆ ຮັບຊາບເຖິງຜົນກະທົບທີ່ເກີດໃນຈະເກີດຂຶ້ນຕໍ່ສິ່ງແວດລ້ອມ ແລະ ສັງຄົມ ແລະ ໄດ້ຮັບຂໍ້ມູນກ່ຽວກັບຄວາມຄືບໜ້າຂອງໂຄງການ ໃນແຕ່ລະໄລຍະ.

ການເລີຍແຕ່ຂໍ້ມູນໃຫ້ມວນຊົນ, ຜູ້ພັດທະນາໂຄງການ ອາດປະຕິບັດໄດ້ດ້ວຍວິທີການໃດໜຶ່ງ ຫຼື ຫຼາຍວິທີ ດັ່ງລຸ່ມນີ້:

- ການເລີຍແຕ່ຂໍ້ມູນເອກະສານ;
- ການເລີຍແຕ່ຂໍ້ມູນຜ່ານສື່;
- ການຖະແຫຼງຂ່າວ;
- ສູນຂໍ້ມູນ ຂ່າວສານ ແລະ ປະຊາສຳພັນ;
- ກະດານຂ່າວ;
- ການທັດສະນະສຶກສາຢູ່ມຢາມໂຄງການ.

ດຳລັດດ້ວຍການປະເມີນຜົນກະທົບຕໍ່ສິ່ງແວດລ້ອມ ສະບັບເລກທີ 21/ລບ, ລົງວັນທີ 31 ມັງກອນ 2019

**ມາດຕາ 36 ການມີສ່ວນຮ່ວມຂອງສັງຄົມ**

ການມີສ່ວນຮ່ວມຂອງສັງຄົມ ແມ່ນຂະບວນການປຶກສາຫາລື, ການສະໜອງຂໍ້ມູນ ຂ່າວສານ ແລະ ຮັບຄຳຄິດຄຳເຫັນ ຂອງທຸກພາກສ່ວນຂອງສັງຄົມ ກ່ຽວກັບໂຄງການລົງທຶນ ແລະ ກິດຈະການຕ່າງໆ ໃນໄລຍະສ້າງ ແລະ ພິຈາລະນາບົດສຶກສາເບື້ອງຕົ້ນ ກ່ຽວກັບຜົນກະທົບຕໍ່ສິ່ງແວດລ້ອມ, ບົດປະເມີນຜົນກະທົບຕໍ່ສິ່ງແວດລ້ອມແບບລະອຽດ ແລະ ແຜນຄຸ້ມຄອງ ແລະ ຕິດຕາມກວດກາສິ່ງແວດລ້ອມ ພ້ອມທັງຕິດຕາມກວດກາການຈັດຕັ້ງປະຕິບັດວຽກງານການຄຸ້ມຄອງສິ່ງແວດລ້ອມ ໃນແຕ່ລະໄລຍະຂອງໂຄງການລົງທຶນ ແລະ ກິດຈະການຕ່າງໆ ເພື່ອຮັບປະກັນຄວາມໂປ່ງໃສ, ຍຸຕິທຳ ແລະ ມີປະສິດທິຜົນ.

ການມີສ່ວນຮ່ວມຂອງສັງຄົມມີໄລຍະ ດັ່ງນີ້:

1. ການກະກຽມ ແລະ ວາງແຜນໂຄງການ;
2. ການກໍ່ສ້າງ ແລະ ດຳເນີນໂຄງການ;
3. ການສິ້ນສຸດໂຄງການ.

ຂະແໜງການຊັບພະຍາກອນທຳມະຊາດ ແລະ ສິ່ງແວດລ້ອມ, ຂະແໜງການທີ່ຮັບຜິດຊອບໂຄງການລົງທຶນ, ອົງການປົກຄອງທ້ອງຖິ່ນ ແລະ ເຈົ້າຂອງໂຄງການ ມີຄວາມຮັບຜິດຊອບຮ່ວມກັນ ໃນການຮັບປະກັນ ແລະ ສ້າງເງື່ອນໄຂໃຫ້ທຸກພາກສ່ວນໃນສັງຄົມ ມີສ່ວນຮ່ວມໃນວຽກງານປະເມີນຜົນກະທົບຕໍ່ສິ່ງແວດລ້ອມ. ເຈົ້າຂອງໂຄງການ ຕ້ອງສ້າງແຜນການການມີສ່ວນຮ່ວມຂອງສັງຄົມ ໃນການປະເມີນຜົນກະທົບຕໍ່ສິ່ງແວດລ້ອມໃນແຕ່ລະໄລຍະ ພ້ອມທັງສ້າງບົດສຶກສາວິໄຈການມີສ່ວນຮ່ວມຂອງສັງຄົມ ໂດຍສະເພາະກ່ຽວກັບຊົນເຜົ່າ, ບົດບາດຍິງ - ຊາຍ, ກຸ່ມຄົນທີ່ບໍ່ສາມາດຊ່ວຍເຫຼືອໂຕເອງໄດ້ ແລະ ກຸ່ມຄົນດ້ອຍໂອກາດທີ່ໄດ້ຮັບຜົນກະທົບຈາກໂຄງການລົງທຶນ ແລະ ກິດຈະການຕ່າງໆ.

ຈັນ	ອັງຄານ	ພຸດ	ພະຫັດ	ສຸກ	ເສົາ	ອາທິດ
MONDAY	TUESDAY	WEDNESDAY	THURSDAY	FRIDAY	SATURDAY	SUNDAY
					1	2
3	4	5	6	7	8	9
10	11	12	13	14	15	16
17	18	19	20	21	22	23
24	25	26	27	28	29	30
31						

1 ປີນີ້ໃຫ້ສາມັນ  
20 ປີນີ້ສ້າງວຽກງານປະເມີນຜົນກະທົບຕໍ່ສິ່ງແວດລ້ອມ

ປີ ສະຫຼຸ  
1  
ມັງກອນ  
January  
2022

ປີ ສະຫຼຸ  
2  
ກຸມພາ  
February  
2022

ຈັນ	ອັງຄານ	ພຸດ	ພະຫັດ	ສຸກ	ເສົາ	ອາທິດ
MONDAY	TUESDAY	WEDNESDAY	THURSDAY	FRIDAY	SATURDAY	SUNDAY
	1	2	3	4	5	6
7	8	9	10	11	12	13
14	15	16	17	18	19	20
21	22	23	24	25	26	27
28						

1 ປີນີ້ສ້າງວຽກງານປະເມີນຜົນກະທົບຕໍ່ສິ່ງແວດລ້ອມ  
2 ປີນີ້ມີຜົນກະທົບຕໍ່ສິ່ງແວດລ້ອມ  
16 ປີນີ້ສະໜອງ  
18 ປີນີ້ສະໜອງການປະກອບສ່ວນໃຫ້ໂຄງການ



# ການມີສ່ວນຮ່ວມຂອງປະຊາຊົນ ໃນການໃຫ້ເຂົ້າ ຫຼື ສໍາປະທານທີ່ດິນຂອງລັດ ແລະ ພັນທະຂອງຜູ້ລົງທຶນ

ການມີສ່ວນຮ່ວມໃນການສຶກສາຄວາມເປັນໄປໄດ້ ຂອງໂຄງການທັງຜົນໄດ້,ຜົນເສຍເພື່ອຕັດສິນໃຈຮ່ວມກັນໃນຊຸມຊົນ



ຜົນປະໂຫຍດທີ່ຈະໄດ້ຮັບ

ຜົນກະທົບທີ່ອາດຈະເກີດຂຶ້ນ

ການນໍາສະເໜີ ໂຄງການພັດທະນາ

ໃຫ້ຄວາມຮູ້ດ່ວນ ເຕັກນິກສໍາລັບຜູ້ວາງກະສິກອນ ທີ່ເຮັດການປູກກະທົ່ງ

ເຮົາຈະໄປປຶກສາ ໃຜຊ່ວຍດ້ານກິດໜາຍ ໃຫ້ແກ່ພວກເຮົາ?

ເຂດທີ່ເຮົາ, ສໍາປະທານ ບໍ່ຢູ່ໃນເຂດສະຫງວນ ຂອງລັດບໍ່?

ເຮົາຈະຕໍ່ລອງກັບ ຜູ້ລົງທຶນແນວໃດ?

ສອຍຈະໄປ ເກັບໝໍ້ເກັບເຕັດໃນ ບໍລິເວນນັ້ນໄດ້ບໍ່?

ທາງໄປນາສອຍ

ຈະມີການຄຸ້ມຄຸມ ການນໍາໃຊ້ສ່ວນເຄມີ ແນວໃດ?

ກຸ່ມນີ້ນາຍ ທ່າລະສວນກວຍ ພວກເຮົາຈະເຮັດແນວໃດ? ໃຜຈະຮັບຜິດຊອບ?

ບໍ່ວ່າບ່ອນນັ້ນ ຈະຖືກທ່າວລາຍບໍ່?

ພວກເຮົາຈະມີສ່ວນຮ່ວມ ແລະ ໄດ້ຮັບພັນປະໂຫຍດ ແນວໃດຈາກໂຄງການ?

ຈະຫາຢູ່ຈະຫາກິນ ແນວໃດລະບາດນີ້?

ຕາມເຂົ້າ ເຂດສໍາປະທານ

ຜົນປະໂຫຍດທີ່ຈະໄດ້ຮັບຈາກໂຄງການ ພັນທະຂອງຜູ້ເຂົ້າ ຫຼື ຜູ້ສໍາປະທານ ຜົນກະທົບຕໍ່ສິ່ງແວດລ້ອມ ແລະ ສັງຄົມ



ນໍາໃຊ້ທີ່ດິນໃຫ້ຖືກຕ້ອງຕາມເປົ້າໝາຍ



ເຂົ້າເຂົ້າ ຄຳສໍາປະທານທີ່ດິນ,ຄຳຊັບພະຍາກອນທຳມະຊາດ, ພາສີ,ອາກອນ ແລະ ສັນທະຕ່າງໆຢ່າງຄົບຖ້ວນ ແລະ ສັນເວລາ



ທິດແທນຄຳເສຍຫາຍໃຫ້ຜູ້ໄດ້ຮັບຜົນກະທົບ ຈາກການດຳເນີນກິດຈະການຂອງໂຄງການ



ປະຕິບັດພັນທະດ້ານສິ່ງແວດລ້ອມ ຕາມກົດໝາຍ ຢ່າງເຄັ່ງຄັດ

ຄຳແນະນຳກ່ຽວກັບການພິຈາລະນາອະນຸມັດການລົງທຶນ ແລະ ກິນໄກການຄຸ້ມຄອງ ທີ່ດິນໃຫ້ເຂົ້າ ຫຼື ສໍາປະທານ ສໍາລັບການປູກພືດກະສິກໍາ ສະບັບເລກທີ 0457/ກສທ, ລົງວັນທີ 27 ກຸມພາ 2019

- ຂໍ້ 4. ການມີສ່ວນຮ່ວມຂອງປະຊາຊົນ**
- ສາມາດເຂົ້າຮ່ວມ ຫຼື ມີຄຳເຫັນໃນຂະບວນການສຶກສາຄວາມເປັນໄປໄດ້ຂອງໂຄງການ ກັບຜູ້ລົງທຶນ ແລະ ອຳນາດການປົກຄອງທ້ອງຖິ່ນ;
  - ອາດໄດ້ຮັບຂໍ້ມູນເປັນສຳເນົາເອກະສານ ທີ່ກ່ຽວຂ້ອງກັບຕົນ ຈາກເຈົ້າຂອງໂຄງການ ໃນການດຳເນີນງານຂອງບໍລິສັດລົງທຶນ ລວມທັງຜົນໄດ້ ແລະ ຜົນເສຍ ຢ່າງຄົບຖ້ວນ;
  - ສິນທະນາພາຍໃນຊຸມຊົນ ລວມທັງບົດບາດຍິງ-ຊາຍ ໂດຍມີຂໍ້ມູນ, ແຜນທີ່, ແຜນພັບ, ໂປສເຕີ ຫຼື ວິດີໂອ ເພື່ອໃຫ້ເຂົ້າໃຈເຖິງຄວາມເປັນໄປໄດ້ ແລະ ຜົນກະທົບ;
  - ເຈັບຈາກບັນຫາຜູ້ລົງທຶນ ເພື່ອຮັບປະກັນຜົນປະໂຫຍດຊຸມຊົນ ບົນພື້ນຖານຄວາມສະພັນໃຈ;
  - ຊອກຫາຄຳແນະນຳຈາກພາຍນອກ ກ່ຽວກັບດ້ານກົດໝາຍ ແລະ ດ້ານວິຊາການ ເພື່ອຊ່ວຍໃນການຕັດສິນໃຈ ແລະ ການຕໍ່ລອງຕ່າງໆ;
  - ມີການຕັດສິນໃຈ ແລະ ມີຄວາມເອກະພາບຂອງຊຸມຊົນທັງໝົດ ໂດຍອີງໃສ່ສຽງສ່ວນຫຼາຍ ແລະ ບັນທຶກເປັນລາຍລັກອັກສອນ ແລະ ຖືກຕ້ອງທາງດ້ານກົດໝາຍ;

- ສື່ສານກັບຜູ້ລົງທຶນຢ່າງຕໍ່ເນື່ອງ ໃນແຕ່ລະໄລຍະຂອງໂຄງການ, ຕິດຕາມ ແລະ ລາຍງານສະພາບການດຳເນີນທຸລະກິດໃຫ້ອຳນາດການປົກຄອງຂອງຕົນຊາບ. ກົດໝາຍວ່າດ້ວຍທີ່ດິນ (ສະບັບປັບປຸງ) ສະບັບເລກທີ 70/ສພຊ, ລົງວັນທີ 21 ມິຖຸນາ 2019

- ມາດຕາ 122 (ປັບປຸງ) ພັນທະຂອງຜູ້ເຂົ້າ ຫຼື ຜູ້ສໍາປະທານ ຜູ້ເຂົ້າ ຫຼື ຜູ້ສໍາປະທານ ມີພັນທະ ດັ່ງນີ້:**
1. ນໍາໃຊ້ທີ່ດິນໃຫ້ຖືກຕ້ອງຕາມເປົ້າໝາຍ;
  2. ເສຍຄ່າເຂົ້າ ຫຼື ຄ່າສໍາປະທານທີ່ດິນ, ຄ່າຊັບພະຍາກອນທຳມະຊາດ, ພາສີ, ອາກອນ, ຄ່າທຳນຽມ, ຄ່າບໍລິການ ແລະ ພັນທະຕ່າງໆຢ່າງຄົບຖ້ວນ ແລະ ທັນເວລາ ຕາມກົດໝາຍ;
  3. ທິດແທນຄຳເສຍຫາຍໃຫ້ແກ່ຜູ້ໄດ້ຮັບຜົນກະທົບ ຈາກການດຳເນີນກິດຈະການຂອງຕົນ;
  4. ປະຕິບັດພັນທະດ້ານສິ່ງແວດລ້ອມ ຕາມກົດໝາຍ ແລະ ລະບຽບການ ຢ່າງເຄັ່ງຄັດ;
  5. ບໍ່ລະເມີດສິດ ແລະ ຜົນປະໂຫຍດຂອງຜູ້ອື່ນ;
  6. ປະຕິບັດທາດສະພາບຕາມທີ່ໄດ້ກຳນົດໄວ້ໃນກົດໝາຍ;
  7. ປະຕິບັດພັນທະອື່ນ ຕາມທີ່ໄດ້ກຳນົດໄວ້ໃນກົດໝາຍ ແລະ ເງື່ອນໄຂຂອງສັນຍາ.

ຈັນ	ອັງຄານ	ພຸດ	ພະຫັດ	ສຸກ	ເສົາ	ອາທິດ
MONDAY	TUESDAY	WEDNESDAY	THURSDAY	FRIDAY	SATURDAY	SUNDAY
	1	2	3	4	5	6
7	8	9	10	11	12	13
14	15	16	17	18	19	20
21	22	23	24	25	26	27
28	29	30	31			

ປີ ສະຫຼຸ 3 ມີນາ March 2022

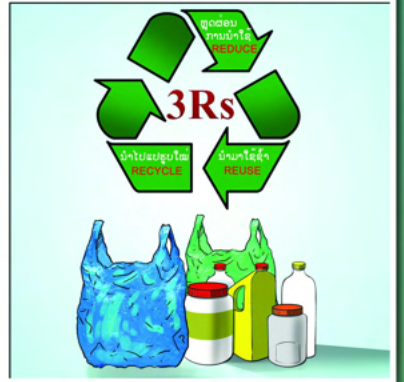
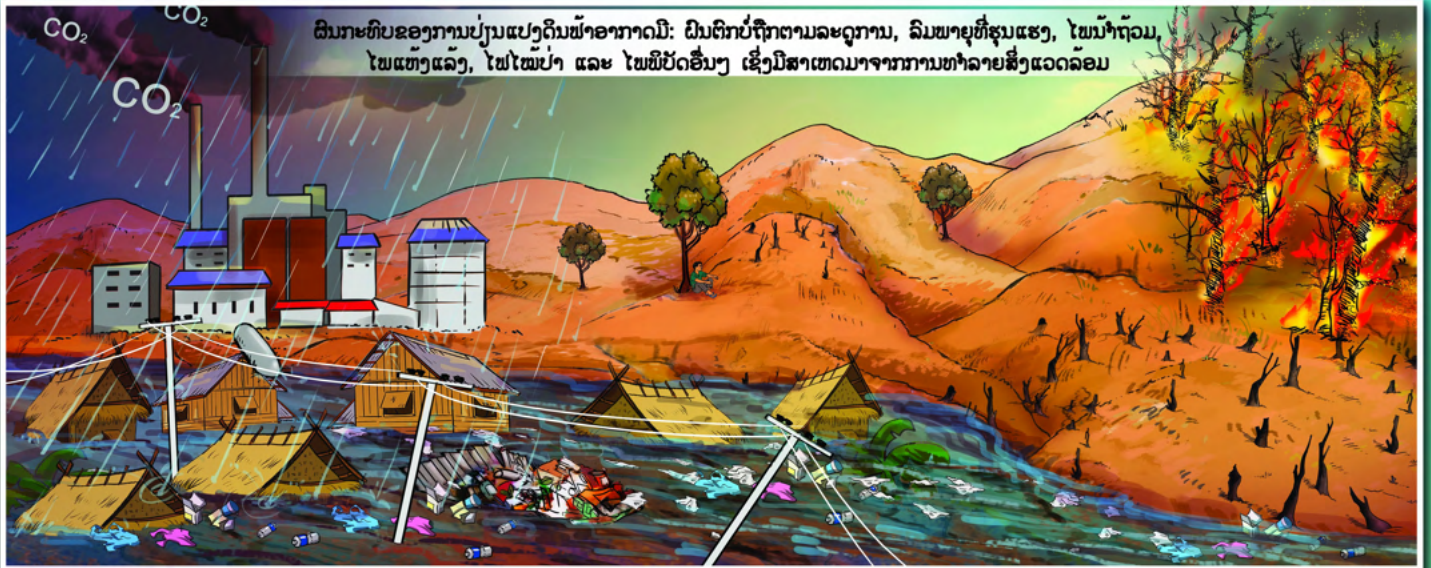
ຈັນ	ອັງຄານ	ພຸດ	ພະຫັດ	ສຸກ	ເສົາ	ອາທິດ
MONDAY	TUESDAY	WEDNESDAY	THURSDAY	FRIDAY	SATURDAY	SUNDAY
				1	2	3
4	5	6	7	8	9	10
11	12	13	14	15	16	17
18	19	20	21	22	23	24
25	26	27	28	29	30	

ປີ ສະຫຼຸ 4 ເມສາ April 2022



# ຜົນກະທົບຂອງການປ່ຽນແປງດິນຟ້າອາກາດ ແລະ ການຫຼຸດຜ່ອນຄວາມສ່ຽງ

ຜົນກະທົບຂອງການປ່ຽນແປງດິນຟ້າອາກາດ: ຜົນຕົກຢັ້ງຖືກຕາມລະດູການ, ລົມພາຍຸທີ່ຮຸນແຮງ, ໄພນໍ້າຖ້ວມ, ໄພແຫ້ງແລ້ງ, ໄພໄພປ່າ ແລະ ໄພພິບັດອື່ນໆ ເຊິ່ງມີສາເຫດມາຈາກການທຳລາຍສິ່ງແວດລ້ອມ



ດຳລັດວ່າດ້ວຍ ການປ່ຽນແປງດິນຟ້າອາກາດ, ສະບັບເລກທີ 321/ລບ, ລົງວັນທີ 18 ກັນຍາ 2019

## ມາດຕາ 2 ການປ່ຽນແປງດິນຟ້າອາກາດ

ການປ່ຽນແປງດິນຟ້າອາດ ແມ່ນສະພາວະການປ່ຽນແປງຂອງອຸນຫະພູມສະເລ່ຍເທິງພື້ນຜິວໂລກ ທີ່ເພີ່ມຂຶ້ນເກີນເກນປົກກະຕິ ໃນໄລຍະຍາວ ຊຶ່ງເກີດມາຈາກການກະທຳຂອງມະນຸດ ໂດຍກົງ ຫຼື ທາງອ້ອມ ຫຼື ເກີດຈາກທຳມະຊາດທີ່ເຮັດໃຫ້ອົງປະກອບຂອງຊັ້ນບັນຍາກາດປ່ຽນແປງ.

## ມາດຕາ 13 ມາດຕະການຮັບມືການປ່ຽນແປງດິນຟ້າອາກາດ

ຂະແໜງການທີ່ກ່ຽວຂ້ອງ ຕ້ອງກຳນົດມາດຕະການຮັບມືການປ່ຽນແປງດິນຟ້າອາກາດທີ່ພົວພັນກັບຂະແໜງການຂອງຕົນໃນແຕ່ລະໄລຍະ ເພື່ອສ້າງຄວາມທົນທານໃນຂົງເຂດວຽກງານທີ່ກ່ຽວຂ້ອງ, ຫຼຸດຜ່ອນການປ່ອຍທາດອາຍເຮືອນແກ້ວ ເປັນຕົ້ນ ການນຳໃຊ້ທີ່ດິນ, ປ່າໄມ້, ຊັບພະຍາກອນນໍ້າ, ກະສິກຳ, ສາທາລະນະສຸກ, ພະລັງງານ, ອຸດສາຫະກຳ, ການພັດທະນາຕົວເມືອງ, ການສ້າງຄວາມທົນທານຂອງໂຄງລ່າງພື້ນຖານ.

## ມາດຕາ 21 ການເພີ່ມແຫຼ່ງຊຶມຊັບທາດອາຍກາກບອນ

ການເພີ່ມແຫຼ່ງຊຶມຊັບທາດອາຍກາກບອນ ແມ່ນ ການກຳນົດມາດຕະການ ຫຼື ທາງເລືອກທີ່ເໝາະສົມ ໃນການເພີ່ມ ຫຼື ຮັກສາແຫຼ່ງທີ່ຊຶມຊັບແລະ ເກັບກັກເອົາທາດອາຍກາກບອນຈາກຊັ້ນບັນຍາກາດ ໂດຍຜ່ານຂະບວນການສັງເຄາະແສງ ເປັນຕົ້ນ ປ່າໄມ້, ດິນ, ພືດ, ຊັບພະຍາກອນນໍ້າ.

## ມາດຕາ 44 ສິດ ແລະ ໜ້າທີ່ຂອງຂະແໜງການອື່ນ ແລະ ອົງການປົກຄອງທ້ອງຖິ່ນ

ຂະແໜງການອື່ນ ແລະ ອົງການປົກຄອງທ້ອງຖິ່ນ ມີສິດ ແລະ ໜ້າທີ່ ໃນການປະສານສົມທົບ ແລະ ໃຫ້ການຮ່ວມມືກັບຂະແໜງຊັບພະຍາກອນທຳມະຊາດ ແລະ ສິ່ງແວດລ້ອມ ໃນການຄຸ້ມຄອງ, ຕິດຕາມ, ກວດກາ ແລະ ຈັດຕັ້ງປະຕິບັດວຽກງານການປ່ຽນແປງດິນຟ້າອາກາດ ເປັນຕົ້ນ ການປັບຕົວເຂົ້າກັບການປ່ຽນແປງດິນຟ້າອາກາດ, ການສ້າງໂຄງລ່າງພື້ນຖານ ໃຫ້ມີຄວາມທົນທານຕໍ່ການປ່ຽນແປງດິນຟ້າອາກາດ, ການຫຼຸດຜ່ອນທາດອາຍເຮືອນແກ້ວ ຕາມພາລະບົດບາດຂອງຕົນ ທີ່ໄດ້ກຳນົດໄວ້ໃນກົດໝາຍ.

ຈັນ	ອັງຄານ	ພຸດ	ພະຫັດ	ສຸກ	ເສົາ	ອາທິດ
MONDAY	TUESDAY	WEDNESDAY	THURSDAY	FRIDAY	SATURDAY	SUNDAY
						1
2	3	4	5	6	7	8
9	10	11	12	13	14	15
16	17	18	19	20	21	22
23	24	25	26	27	28	29
30	31					

1 ວັນເກີດເຫດສາກົນ  
5 ວັນເຊື່ອມສາມາດມີສາກົນ  
15 ວັນສາທິດສະດຸລາ - ວັນປ່ຽນ ສສ ຄສ

22 ວັນແຫຼ່ງຄວາມສາກົນສາກົນສາກົນສາກົນສາກົນ  
31 ວັນສາກົນສາກົນສາກົນສາກົນ

ຈັນ	ອັງຄານ	ພຸດ	ພະຫັດ	ສຸກ	ເສົາ	ອາທິດ
MONDAY	TUESDAY	WEDNESDAY	THURSDAY	FRIDAY	SATURDAY	SUNDAY
		1	2	3	4	5
6	7	8	9	10	11	12
13	14	15	16	17	18	19
20	21	22	23	24	25	26
27	28	29	30			

1 ວັນເກີດເຫດສາກົນ ແລະ ວັນປ່ຽນໄມ້ສອງຄັ້ງ  
5 ວັນເຊື່ອມສາມາດມີສາກົນ  
12 ວັນສາກົນສາກົນສາກົນສາກົນສາກົນ



# ຄວາມສະເໝີພາບຍິງ-ຊາຍ ໃນວຽກງານກະສິກຳ, ການປົກປັກຮັກສາປ່າໄມ້ ແລະ ສິ່ງແວດລ້ອມ



**ກົດໝາຍ ວ່າດ້ວຍຄວາມສະເໝີພາບຍິງ-ຊາຍ, ສະບັບເລກທີ 77/ສພຊ, ລົງວັນທີ 28 ພະຈິກ 2019 ມາດຕາ 15 ຄວາມສະເໝີພາບທາງດ້ານວິທະຍາສາດ, ເຕັກໂນໂລຊີ, ຂໍ້ມູນ ຂ່າວສານ ແລະ ສິ່ງແວດລ້ອມ**

ຍິງ ແລະ ຊາຍ ມີຄວາມສະເໝີພາບໃນການຄົ້ນຄວ້າ, ນຳໃຊ້ຄວາມກ້າວໜ້າທາງດ້ານວິທະຍາສາດ, ເຕັກໂນໂລຊີ ທີ່ທັນສະໄໝ ແລະ ເຂົ້າເຖິງຂໍ້ມູນ ຂ່າວສານ ທີ່ເປັນປະໂຫຍດ.  
 ຍິງ ແລະ ຊາຍ ມີຄວາມສະເໝີພາບໃນການສະເໜີຄຳເຫັນ, ການນຳໃຊ້ ສື່, ເຕັກໂນໂລຊີ, ການສື່ສານທຸກຮູບແບບ, ຄວາມຮູ້, ຄວາມສາມາດ, ກຳມະວິທີການຜະລິດ ແລະ ປະສິດທິການດ້ານວິທະຍາສາດ ໃນການຄົ້ນຄວ້າ, ປະດິດສ້າງ, ບໍລິການ, ພັດທະນາຜະລິດຕະພັນ ທີ່ມີຄຸນນະພາບສູງ ໃນຮູບແບບໃໝ່ອອກສູ່ສັງຄົມ.  
 ຍິງ ແລະ ຊາຍ ມີຄວາມສະເໝີພາບກັນ ໃນການເຂົ້າເຖິງ, ນຳໃຊ້, ຄຸ້ມຄອງ, ອະນຸລັກ ແລະ ປົກປັກຮັກສາ ສິ່ງແວດລ້ອມ.

**ມາດຕາ 23 ການສົ່ງເສີມຄວາມສະເໝີພາບຍິງ-ຊາຍ**  
 ການສົ່ງເສີມຄວາມສະເໝີພາບຍິງ-ຊາຍ ແມ່ນ ການສ້າງຄວາມເຂັ້ມແຂງໃຫ້ແມ່ຍິງ ດ້ວຍການສ້າງໂອກາດໃຫ້ຍິງ ໄດ້ຮັບການສຶກສາ, ຝຶກອົບຮົມ, ພັດທະນາ ແລະ ເຂົ້າຮ່ວມການເຄື່ອນໄຫວໃນທຸກຂົງເຂດວຽກງານໃນສັງຄົມ ແລະ ຊີວິດຄອບຄົວ ໂດຍໄດ້ຮັບຜົນປະໂຫຍດທີ່ເທົ່າທຽມກັບເພດຊາຍໃນເງື່ອນໄຂດຽວກັນ.

**ກົດໝາຍວ່າດ້ວຍປ່າໄມ້ (ສະບັບປັບປຸງ), ສະບັບເລກທີ 64/ສພຊ, ລົງວັນທີ 13 ມີຖຸນາ 2019 ມາດຕາ 7 (ວັກ 2) ພັນທະໃນການປົກປັກຮັກສາ ແລະ ພັດທະນາ ປ່າໄມ້ ແລະ ທີ່ດິນປ່າໄມ້**  
 ບຸກຄົນ, ນິຕິບຸກຄົນ ແລະ ການຈັດຕັ້ງ ມີພັນທະໃນການປົກປັກຮັກສາ ແລະ ພັດທະນາປ່າໄມ້, ຊັບພະຍາກອນປ່າໄມ້, ທີ່ດິນປ່າໄມ້, ແຫຼ່ງນ້ຳ, ຊີວະນາໆພັນ, ສິ່ງແວດລ້ອມ ໃຫ້ຖືກຕ້ອງຕາມກົດໝາຍ, ບໍ່ເຮັດໃຫ້ປ່າໄມ້ ແລະ ທີ່ດິນປ່າໄມ້ເສື່ອມໂຊມ, ມົກແຫງ, ເຊາະເຈື່ອນ, ບ້ອງກັນບໍ່ໃຫ້ໄພໃໝ່ປາກ, ສະກັດ

ກັນ ແລະ ຕ້ານການທຳລາຍປ່າໄມ້ ແລະ ທີ່ດິນປ່າໄມ້ ທຸກຮູບແບບ.  
**ມາດຕາ 48 (ປັບປຸງ) (ວັກ 1) ການປົກປັກຮັກສາປ່າສະຫງວນ**

ການປົກປັກຮັກສາປ່າສະຫງວນ ແມ່ນ ການຮັກສາປ່າໄມ້ ໃຫ້ອຸດົມສົມບູນ ກໍຄືປົກປັກຮັກສາ ພັນພືດ, ພັນສັດ, ຊີວະນາໆພັນ, ລະບົບນິເວດທີ່ມີຄຸນຄ່າທາງດ້ານ ທຳມະຊາດ, ປະຫວັດສາດ, ວັດທະນະທຳ ໃຫ້ດຳລົງຄົງຕົວ ແລະ ຂະຫຍາຍຕົວ ພ້ອມກັນນັ້ນ ກໍໃຫ້ມີປ່າໄມ້, ທິວທັດທຳມະຊາດທີ່ສວຍສົດງົດງາມ ເພື່ອການພັດທະນາສວນອຸທິຍານແຫ່ງຊາດ ຊຶ່ງເພາະສິມຕໍ່ການທ່ອງທ່ຽວ ແລະ ການຄົ້ນຄວ້າທິດລອງທາງດ້ານວິທະຍາສາດ.

**ກົດໝາຍວ່າດ້ວຍການປົກປັກຮັກສາສິ່ງແວດລ້ອມ (ສະບັບປັບປຸງ), ສະບັບເລກທີ 29/ສພຊ, ລົງວັນທີ 18 ທັນວາ 2012**

**ມາດຕາ 3 (ປັບປຸງ) ການປົກປັກຮັກສາສິ່ງແວດລ້ອມ**  
 ການປົກປັກຮັກສາສິ່ງແວດລ້ອມ ແມ່ນ ການນຳໃຊ້ວິທີການ ແລະ ມາດຕະການ ເພື່ອປ້ອງກັນ, ອະນຸລັກ ແລະ ບູລະນະ ພື້ນຟູ ສິ່ງແວດລ້ອມ, ຄວບຄຸມມົນລະພິດ, ເຫດການສຸກເສີນທາງດ້ານສິ່ງແວດລ້ອມ ແລະ ໄພພິບັດທຳມະຊາດ ເຮັດໃຫ້ສິ່ງແວດລ້ອມ ຊຽວ ສະອາດ ງາມຕາ, ປ່າສະຈາກມົນລະພິດ, ບໍ່ສົ່ງຜົນສະທ້ອນອັນບໍ່ດີ ຕໍ່ຊີວິດ, ສຸຂະພາບຂອງຄົນ, ສັດ, ພືດ ແລະ ລະບົບນິເວດ.

**ມາດຕາ 7 (ປັບປຸງ) ພັນທະປົກປັກຮັກສາສິ່ງແວດລ້ອມ**  
 ບຸກຄົນ, ຄອບຄົວ, ນິຕິບຸກຄົນ ແລະ ການຈັດຕັ້ງ ມີພັນທະປົກປັກຮັກສາສິ່ງແວດລ້ອມ ດ້ວຍການປ້ອງກັນ, ປັບປຸງ, ບູລະນະ ພື້ນຟູ, ຄວບຄຸມ, ຕິດຕາມ ແລະ ກວດກາສິ່ງແວດລ້ອມ ຕາມລະບຽບກົດໝາຍ, ບໍ່ສ້າງຜົນກະທົບ, ບໍ່ເຮັດໃຫ້ສິ່ງແວດລ້ອມ ເສື່ອມໂຊມ, ບໍ່ສ້າງ ແລະ ປ່ອຍມົນລະພິດ ເກີນມາດຕະຖານຄວບຄຸມມົນລະພິດ ແລະ ມາດຕະຖານຄຸນນະພາບສິ່ງແວດລ້ອມແຫ່ງຊາດ ແນໃສ່ຮັບປະກັນໃຫ້ສິ່ງແວດລ້ອມ ມີຄຸນນະພາບດີ ແລະ ຮັບປະກັນ ການພັດທະນາແບບຍືນຍົງ.

ຈັນ	ອັງຄານ	ພຸດ	ພະຫັດ	ສຸກ	ເສົາ	ອາທິດ
MONDAY	TUESDAY	WEDNESDAY	THURSDAY	FRIDAY	SATURDAY	SUNDAY
4	5	6	7	1	2	3
8.6 ຄ.ດ 8	8.7 ຄ.ດ 8	8.8 ຄ.ດ 8	8.9 ຄ.ດ 8	8.3 ຄ.ດ 8	8.4 ຄ.ດ 8	8.5 ຄ.ດ 8
11	12	13	14	8	9	10
8.13 ຄ.ດ 8	8.14 ຄ.ດ 8	8.15 ຄ.ດ 8	8.1 ຄ.ດ 8	8.10 ຄ.ດ 8	8.11 ຄ.ດ 8	8.12 ຄ.ດ 8
18	19	20	21	15	16	17
8.5 ຄ.ດ 8	8.6 ຄ.ດ 8	8.7 ຄ.ດ 8	8.8 ຄ.ດ 8	8.2 ຄ.ດ 8	8.3 ຄ.ດ 8	8.4 ຄ.ດ 8
25	26	27	28	22	23	24
8.12 ຄ.ດ 8	8.13 ຄ.ດ 8	8.14 ຄ.ດ 8	8.15 ຄ.ດ 8	8.9 ຄ.ດ 8	8.10 ຄ.ດ 8	8.11 ຄ.ດ 8
29	30	31		29	30	31
8.1 ຄ.ດ 8	8.2 ຄ.ດ 8	8.3 ຄ.ດ 8		8.2 ຄ.ດ 8	8.3 ຄ.ດ 8	8.4 ຄ.ດ 8

ປີ ຂາມ

# 7

ກໍລະກົດ

July

2022

ປີ ຂາມ

# 8

ສິງຫາ

August

2022

11 ປັນທະສາສາໄລກ  
 13 ປັນທະສາສາອິສະລາມ  
 13 ປັນທະສາສາອິນດູ  
 13 ປັນທະສາສາຮິນດູ  
 13 ປັນທະສາສາພຸດ ແລະ ບຸນຄຸນຄົວຕາມສັນຕິພາບ

20 ປັນທະສາສາຄຣິດສະຕະສິນເມໂສນິກວາດ

12 ປັນທະສາສາໄລກ  
 13 ປັນທະສາສາອິສະລາມ ແລະ ການເສຍໃຈທຳມະຊາດ  
 13 ປັນທະສາສາອິນດູ  
 15 ປັນທະສາສາພຸດ

23 ປັນທະສາສາຮິນດູ  
 26 ປັນທະສາສາອິນດູ



# ສັນຍາກະສິກຳ



ປະມວນກົດໝາຍແພ່ງ ສະບັບ ເລກທີ 55/ສພຊ, ລົງວັນທີ 6 ທັນວາ 2018, ມາດຕາ 364 ແລະ ກົດໝາຍວ່າດ້ວຍກະສິກຳ ສະບັບ ເລກທີ 01/98 ສພຊ, ລົງວັນທີ 10 ຕຸລາ 1998 ສັນຍາກະສິກຳ ແມ່ນ ການຕົກລົງລະຫວ່າງຄູ່ສັນຍາ ກ່ຽວກັບການປູກຝັງ, ການລ້ຽງສັດ ແລະ ການປະມົງ ຊຶ່ງພາໃຫ້ສິດ ແລະ ພັນທະທາງແພ່ງເກີດຂຶ້ນ, ປຸງແປງ ຫຼື ສິ້ນສຸດລົງ.

**ປະມວນກົດໝາຍແພ່ງ ສະບັບ ເລກທີ 55/ສພຊ, ລົງວັນທີ 6 ທັນວາ 2018**  
**ມາດຕາ 364 ແລະ ກົດໝາຍວ່າດ້ວຍກະສິກຳ ສະບັບ ເລກທີ 01/98 ສພຊ, ລົງວັນທີ 10 ຕຸລາ 1998**  
 ສັນຍາກະສິກຳ ແມ່ນການຕົກລົງລະຫວ່າງຄູ່ສັນຍາ ກ່ຽວກັບການປູກຝັງ, ການລ້ຽງສັດ ແລະ ການປະມົງ ຊຶ່ງພາໃຫ້ສິດ ແລະ ພັນທະທາງແພ່ງເກີດຂຶ້ນ, ປຸງແປງ ຫຼື ສິ້ນສຸດລົງ.  
**ມາດຕາ 378 ການປະຕິບັດສັນຍາ**  
 ຄູ່ສັນຍາ ຕ້ອງປະຕິບັດສັນຍາດ້ວຍຄວາມຈິງໃຈ, ຄົບຖ້ວນ, ຕາມກຳນົດເວລາ ແລະ ໃນສະຖານທີ່ທີ່ຊຶ່ງໄດ້ກຳນົດໄວ້ໃນ ສັນຍາ ຫຼື ກົດໝາຍ.  
 ຄູ່ສັນຍາ ບໍ່ມີສິດປະຕິເສດການປະຕິບັດສັນຍາ ຫຼື ປຸງແປງເງື່ອນໄຂຂອງສັນຍາແຕ່ຝ່າຍດຽວ, ເວັ້ນເສຍແຕ່ກໍລະນີທີ່ກົດໝາຍຫາກໄດ້ອະນຸຍາດໃຫ້.

ຄູ່ສັນຍາ ມີສິດບໍ່ຮັບເອົາການປະຕິບັດທີ່ບໍ່ຄົບຖ້ວນ, ບໍ່ຖືກຕ້ອງ ແລະ ສອດຄ່ອງກັບ ສັນຍາ ຫຼື ກົດໝາຍ, ເວັ້ນເສຍແຕ່ ສັນຍາ ຫຼື ກົດໝາຍ ຫາກໄດ້ກຳນົດໄວ້ເປັນຢ່າງອື່ນ.  
**ມາດຕາ 388 (ວັກ 1) ມາດຕະການຮັບປະກັນການປະຕິບັດສັນຍາ**  
 ເພື່ອຮັບປະກັນການປະຕິບັດສັນຍາຢ່າງມີປະສິດທິຜົນ ກົດໝາຍໄດ້ອະນຸຍາດໃຫ້ນຳໃຊ້ມາດຕະການຕ່າງໆ ເຊັ່ນ ການມັດຈຳ, ການປັບໃໝ, ການຈຳນຳ, ການຈຳນອງ, ການຄ້າປະກັນດ້ວຍບຸກຄົນ ຫຼື ນິຕິບຸກຄົນ.  
**ມາດຕາ 392 ຜົນສະທ້ອນຂອງການບໍ່ປະຕິບັດສັນຍາ**  
 ຖ້າຄູ່ສັນຍາຝ່າຍໃດໜຶ່ງ ຫາກບໍ່ປະຕິບັດສັນຍາ ຝ່າຍທີ່ຖືກລະເມີດ ມີສິດທວງໃຫ້ປະຕິບັດສັນຍາ, ໃຊ້ແທນຄວາມເສຍຫາຍ ຫຼື ຍົກເລີກສັນຍາ.

ຈັນ	ອັງຄານ	ພຸດ	ພະຫັດ	ສຸກ	ເສົາ	ອາທິດ
MONDAY	TUESDAY	WEDNESDAY	THURSDAY	FRIDAY	SATURDAY	SUNDAY
			1	2	3	4
5	6	7	8	9	10	11
12	13	14	15	16	17	18
19	20	21	22	23	24	25
26	27	28	29	30		

ປີ ຂາມ 9 ກັນຍາ September 2022

ຈັນ	ອັງຄານ	ພຸດ	ພະຫັດ	ສຸກ	ເສົາ	ອາທິດ
MONDAY	TUESDAY	WEDNESDAY	THURSDAY	FRIDAY	SATURDAY	SUNDAY
					1	2
3	4	5	6	7	8	9
10	11	12	13	14	15	16
17	18	19	20	21	22	23
24	25	26	27	28	29	30
31						

ປີ ຂາມ 10 ຕຸລາ October 2022



# ການສືບທອດມູນມໍຣະດົກກ່ຽວກັບທີ່ດິນ

## ຊັບເດີມ

## ສິນສົມສ້າງ



### ຜູ້ສືບທອດມູນມໍຣະດົກຕາມກົດໝາຍ

### ມູນມໍຣະດົກ

### ການສືບທອດມູນມໍຣະດົກຕາມພິໄນກຳ

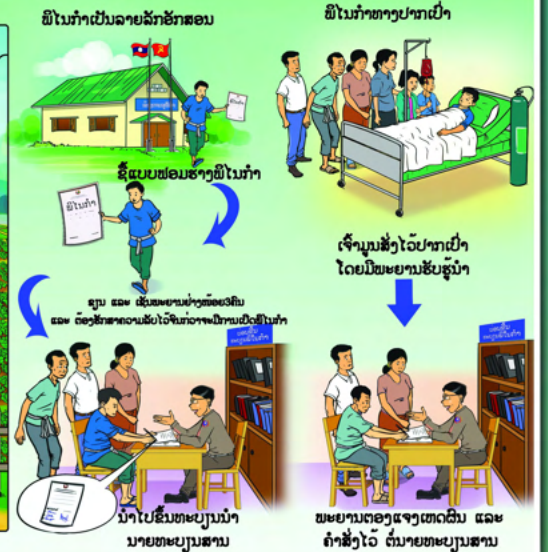
**ລູກຄົງ, ລູກລ້ຽງ, ລູກນ້າ**

**ຜົວ ຫຼື ເມຍທີ່ຍັງມີຊີວິດຢູ່ ແລະ ລູກ**

**ພໍ່, ແມ່, ປູ່, ຍ່າ, ພໍ່ເຖົ້າ, ແມ່ເຖົ້າ, ທວດ ຂອງເຈົ້າມູນມໍຣະດົກ**

**ອ້າຍ, ເອື້ອຍ, ນ້ອງ, ລູງ, ປ້າ, ອາວ, ອາ, ນາບາວ, ນາສາວ, ຫຼານ, ເຫຼນຂອງເຈົ້າມູນມໍຣະດົກ**

**ລັດ ຫຼື ນິຕິບຸກຄົນ ຫຼື ບຸກຄົນອື່ນຕາມກົດໝາຍ ເປັນຜູ້ຖືກຄອງແທນ**



ປະມວນກົດໝາຍແຫ່ງ ສະບັບເລກທີ 55/ສພຊ, ລົງວັນທີ 6 ທັນວາ 2018  
ມາດຕາ 565 ມູນມໍຣະດົກ

ມູນມໍຣະດົກ ແມ່ນ ຊັບທີ່ເປັນກຳມະສິດຂອງຜູ້ເສຍຊີວິດ ລວມທັງ ສິດ ແລະ ພັນທະຂອງຜູ້ກ່ຽວ, ເວ້ນເສຍແຕ່ ສິດ ແລະ ພັນທະ ຊຶ່ງກົດໝາຍ ຫຼື ສັນຍາໄດ້ກຳນົດໄວ້ໃຫ້ເສຍຊີວິດ ຕ້ອງປະຕິບັດດ້ວຍຕົນເອງໃນເວລາທີ່ຜູ້ກ່ຽວມີຊີວິດຢູ່ນັ້ນ.

ມາດຕາ 566 ການສືບທອດມູນມໍຣະດົກ  
ການສືບທອດມູນມໍຣະດົກ ແມ່ນ ການຕືກທອດມູນມໍຣະດົກຂອງຜູ້ເສຍຊີວິດ ໃຫ້ແກ່ຜູ້ສືບທອດມູນມໍຣະດົກ ຕາມກົດໝາຍ ຫຼື ຕາມພິໄນກຳ.

ມາດຕາ 574 ຜູ້ສືບທອດມູນມໍຣະດົກຕາມກົດໝາຍ  
ຜູ້ສືບທອດມູນມໍຣະດົກຕາມກົດໝາຍ ມີ ດັ່ງນີ້:

1. ລູກຄົງ, ລູກລ້ຽງ, ລູກນ້າ ຂອງເຈົ້າມູນມໍຣະດົກ ລວມທັງໄດ້ກຳນົດຢູ່ໃນທ້ອງຂອງຜູ້ເປັນແມ່ກຳນົດສືບທອດມູນມໍຣະດົກເຊັ່ນດຽວກັນ ແມ່ເປັນຜູ້ຖືກຄອງພູດຂອງຜູ້ກ່ຽວໄວ້;
2. ຜົວ ຫຼື ເມຍ ຂອງເຈົ້າມູນມໍຣະດົກທີ່ຍັງມີຊີວິດຢູ່;
3. ພໍ່, ແມ່, ປູ່, ຍ່າ, ພໍ່ເຖົ້າ, ແມ່ເຖົ້າ, ທວດ ຂອງເຈົ້າມູນມໍຣະດົກ;
4. ອ້າຍ, ເອື້ອຍ, ນ້ອງ, ລູງ, ປ້າ, ອາວ, ອາ, ນາບາວ, ນາສາວ, ຫຼານ, ເຫຼນ ຂອງເຈົ້າມູນມໍຣະດົກ;
5. ລັດ ຫຼື ນິຕິບຸກຄົນ ຫຼື ບຸກຄົນອື່ນ ທີ່ໄດ້ກຳນົດໄວ້ໃນປະມວນກົດໝາຍສະບັບນີ້.

ມາດຕາ 590 ພິໄນກຳ  
ພິໄນກຳ ແມ່ນ ການສະແດງເຈດຈຳນົງຂອງເຈົ້າຂອງຊັບ ໃນການເອົາຊັບຂອງຕົນໃຫ້ ບຸກຄົນ ຫຼື ນິຕິບຸກຄົນ ຫຼື ການຈັດຕັ້ງ ດ້ວຍການເຮັດເປັນລາຍລັກອັກສອນ ຫຼື ທາງປາກເປົ່າ.

ພິໄນກຳ ມີຜົນບັງຄັບທາງດ້ານກົດໝາຍ ນັບແຕ່ເຈົ້າຂອງຊັບ ເສຍຊີວິດເປັນຕົ້ນໄປ. ກົດໝາຍວ່າດ້ວຍທີ່ດິນ (ສະບັບປັບປຸງ) ສະບັບເລກທີ 70/ສພຊ, ລົງວັນທີ 21 ມິຖຸນາ 2019

ມາດຕາ 129 (ໃໝ່) ການສືບທອດມູນມໍຣະດົກ  
ການສືບທອດມູນມໍຣະດົກ ແມ່ນ ການຕືກທອດສິດນຳໃຊ້ທີ່ດິນ ໃຫ້ຜູ້ທີ່ມີສິດສືບທອດຕາມກົດໝາຍ ແລະ ຕາມພິໄນກຳ.

ຜູ້ມີສິດສືບທອດສິດນຳໃຊ້ທີ່ດິນ ມີແຕ່ພົນລະເມືອງລາວ ທີ່ມີທີ່ຢູ່ຖາວອນໃນສປປ ລາວ ເທົ່ານັ້ນ.

ໃນກໍລະນີຜູ້ມີສິດສືບທອດສິດນຳໃຊ້ທີ່ດິນ ຫາກອາຍຸບໍ່ທັນພົ້ນກະສຽນ ສິບແປດປີ ຫຼື ຜູ້ບໍ່ມີຄວາມສາມາດທາງດ້ານການປະພຶດ ແມ່ນໃຫ້ເສຍຊື່ກ່ຽວໄວ້ໃນໃບຕາດິນ ແຕ່ຕ້ອງໄດ້ແຕ່ງຕັ້ງຜູ້ຖືກຄອງສິດນຳໃຊ້ທີ່ດິນຕອນນັ້ນ ເພື່ອຮັບປະກັນຜົນປະໂຫຍດຂອງຜູ້ສືບທອດມູນມໍຣະດົກ ຕາມທີ່ໄດ້ກຳນົດໄວ້ໃນປະມວນກົດໝາຍແຫ່ງ.

ຈັນ	ອັງຄານ	ພຸດ	ພະຫັດ	ສຸກ	ເສົາ	ອາທິດ
MONDAY	TUESDAY	WEDNESDAY	THURSDAY	FRIDAY	SATURDAY	SUNDAY
	1 8.8 ຄ.ດ 12	2 8.9 ຄ.ດ 12	3 8.10 ຄ.ດ 12	4 8.11 ຄ.ດ 12	5 8.12 ຄ.ດ 12	6 8.13 ຄ.ດ 12
7 8.14 ຄ.ດ 12	8 8.15 ຄ.ດ 12	9 8.1 ຄ.ດ 12	10 8.2 ຄ.ດ 12	11 8.3 ຄ.ດ 12	12 8.4 ຄ.ດ 12	13 8.5 ຄ.ດ 12
14 8.6 ຄ.ດ 12	15 8.7 ຄ.ດ 12	16 8.8 ຄ.ດ 12	17 8.9 ຄ.ດ 12	18 8.10 ຄ.ດ 12	19 8.11 ຄ.ດ 12	20 8.12 ຄ.ດ 12
21 8.13 ຄ.ດ 12	22 8.14 ຄ.ດ 12	23 8.15 ຄ.ດ 12	24 8.1 ຄ.ດ 1	25 8.2 ຄ.ດ 1	26 8.3 ຄ.ດ 1	27 8.4 ຄ.ດ 1
28 8.5 ຄ.ດ 1	29 8.6 ຄ.ດ 1	30 8.7 ຄ.ດ 1				

ປີ ຂານ 11 ພະຈິກ November 2022

ຈັນ	ອັງຄານ	ພຸດ	ພະຫັດ	ສຸກ	ເສົາ	ອາທິດ
MONDAY	TUESDAY	WEDNESDAY	THURSDAY	FRIDAY	SATURDAY	SUNDAY
			1 8.8 ຄ.ດ 1	2 8.9 ຄ.ດ 1	3 8.10 ຄ.ດ 1	4 8.11 ຄ.ດ 1
5 8.12 ຄ.ດ 1	6 8.13 ຄ.ດ 1	7 8.14 ຄ.ດ 1	8 8.15 ຄ.ດ 1	9 8.16 ຄ.ດ 1	10 8.17 ຄ.ດ 1	11 8.18 ຄ.ດ 1
12 8.4 ຄ.ດ 1	13 8.5 ຄ.ດ 1	14 8.6 ຄ.ດ 1	15 8.7 ຄ.ດ 1	16 8.8 ຄ.ດ 1	17 8.9 ຄ.ດ 1	18 8.10 ຄ.ດ 1
19 8.11 ຄ.ດ 1	20 8.12 ຄ.ດ 1	21 8.13 ຄ.ດ 1	22 8.14 ຄ.ດ 1	23 8.15 ຄ.ດ 2	24 8.16 ຄ.ດ 2	25 8.17 ຄ.ດ 2
26 8.4 ຄ.ດ 2	27 8.5 ຄ.ດ 2	28 8.6 ຄ.ດ 2	29 8.7 ຄ.ດ 2	30 8.8 ຄ.ດ 2	31 8.9 ຄ.ດ 2	

ປີ ຂານ 12 ທັນວາ December 2022