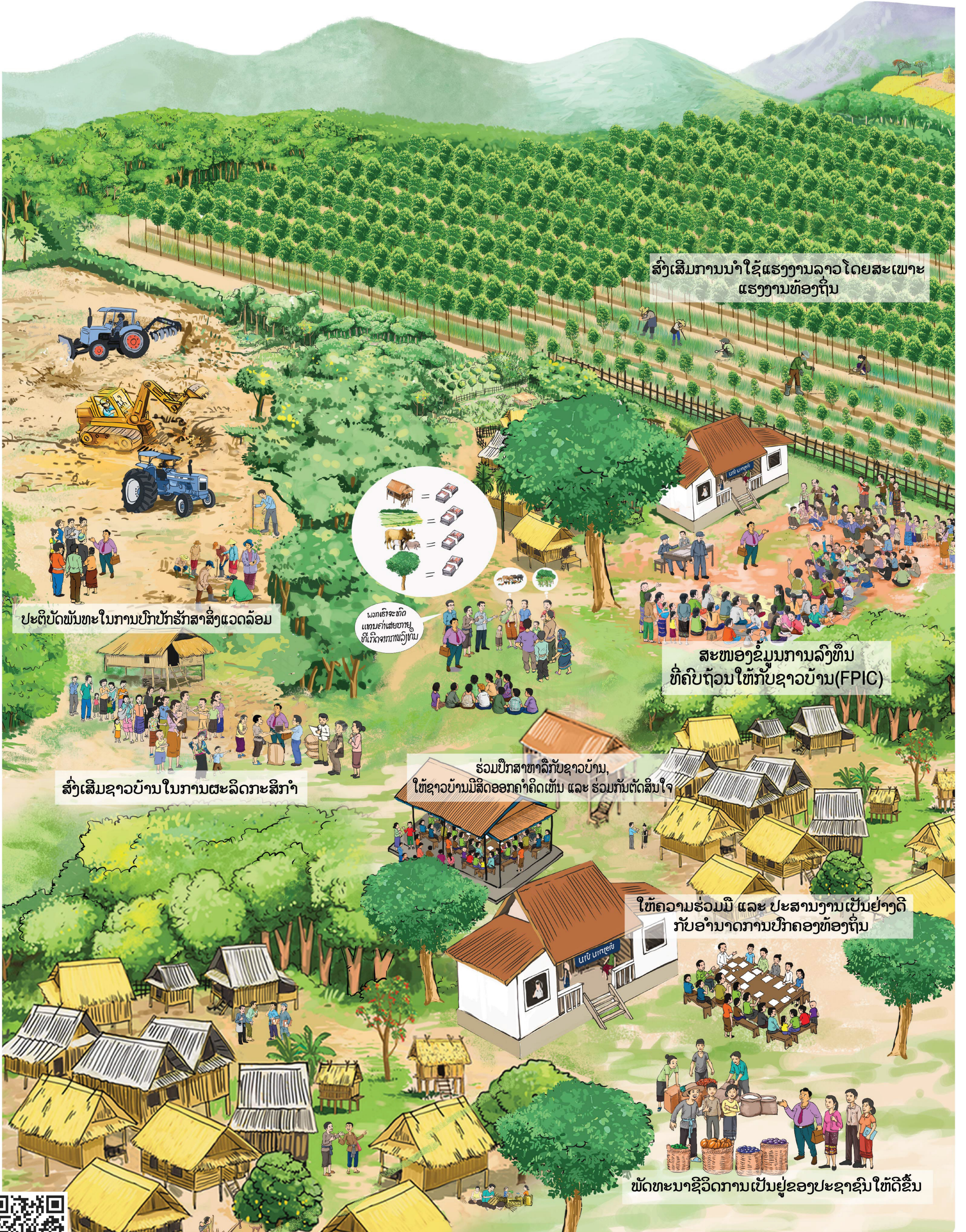
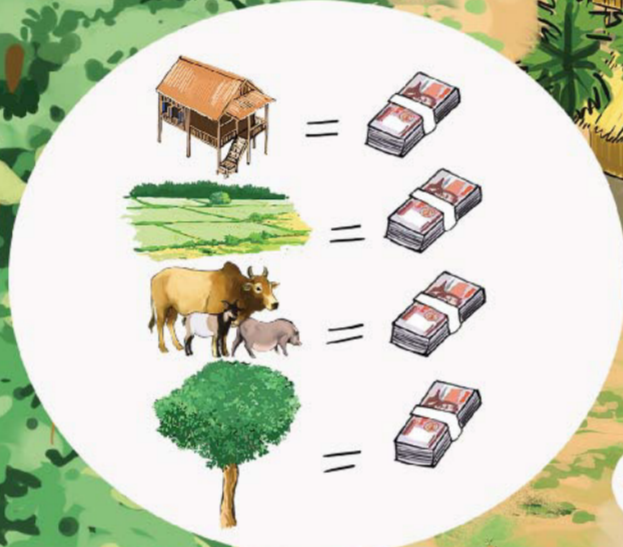


ການລົງທຶນແບບມີຄວາມຮັບຜິດຊອບ



ສົ່ງເສີມການນຳໃຊ້ແຮງງານລາວ ໂດຍສະເພາະແຮງງານທ້ອງຖິ່ນ

ປະຕິບັດພັນທະໃນການປົກປັກຮັກສາສິ່ງແວດລ້ອມ



ພວກເຮົາຈະທົດແທນຄ່າເສຍຫາຍທີ່ໄດ້ຈາກການລົງທຶນ

ສະໜອງຂໍ້ມູນການລົງທຶນທີ່ຄົບຖ້ວນໃຫ້ກັບຊາວບ້ານ(FPIC)

ສົ່ງເສີມຊາວບ້ານໃນການຜະລິດກະສິກຳ

ສ່ວນປົກສາຫາລືກັບຊາວບ້ານ, ໃຫ້ຊາວບ້ານມີສິດອອກຄຳຄິດເຫັນ ແລະ ຮ່ວມກັນຕັດສິນໃຈ

ໃຫ້ຄວາມຮ່ວມມື ແລະ ປະສານງານເປັນຢ່າງດີ ກັບອຳນາດການປົກຄອງທ້ອງຖິ່ນ

ພັດທະນາຊີວິດການເປັນຢູ່ຂອງປະຊາຊົນໃຫ້ດີຂຶ້ນ



ສາມາດດາວໂຫຼດຜ່ານ QR Code ນີ້

ພັດທະນາໂດຍ:

