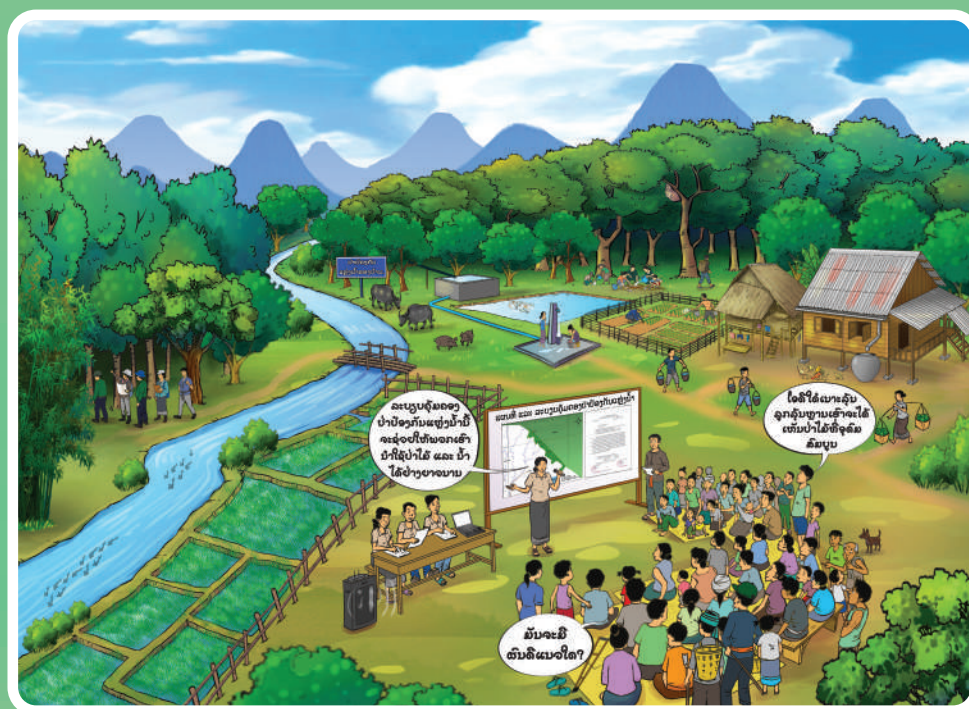


# ສະບາຍດີຍາມ

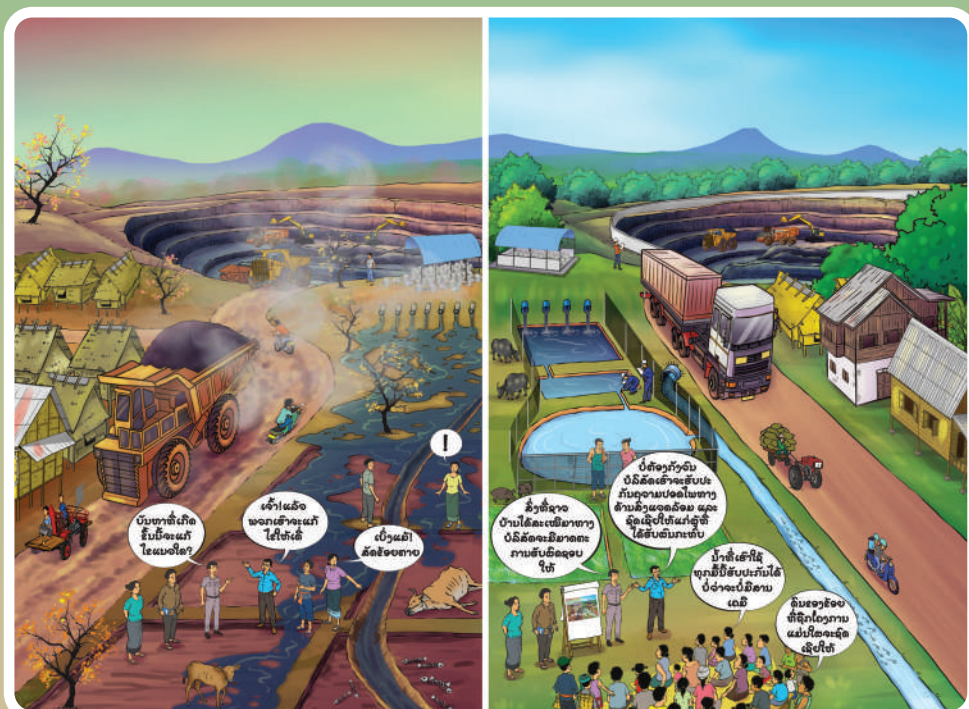
ປີ ມະສັງ ພສ ໒໕໖໕

ຄສ 2025

# Happy New Year



## ປະຕິທິນກົດໝາຍ Legal Calendar



## ປະຕິທິນກົດໝາຍ ສົ່ງເສີມການເຂົ້າເຖິງກົດໝາຍ ອັນເປັນສິດພື້ນຖານຂອງປະຊາຊົນລາວທຸກຄົນ

ເລກທີອະນຸຍາດພິມ: 096/ວພຈ21102024  
ພິມສະບັບທີ 16 - ປີທີ 16



ສະແກນ QR codes ເພື່ອເບິ່ງວິດີໂອທັງໝົດຂອງປະຕິທິນ ທາງດ້ານກົດໝາຍ ປີ 2025





# ກຳມະສິດ-ສິດນຳໃຊ້ທີ່ດິນ ແລະ ການເສຍສິດນຳໃຊ້ທີ່ດິນ



ທີ່ດິນຂອງ ສປປ ລາວ ເປັນກຳມະສິດຂອງວົງຄະນະຍາດ ແຫ່ງຊາດ



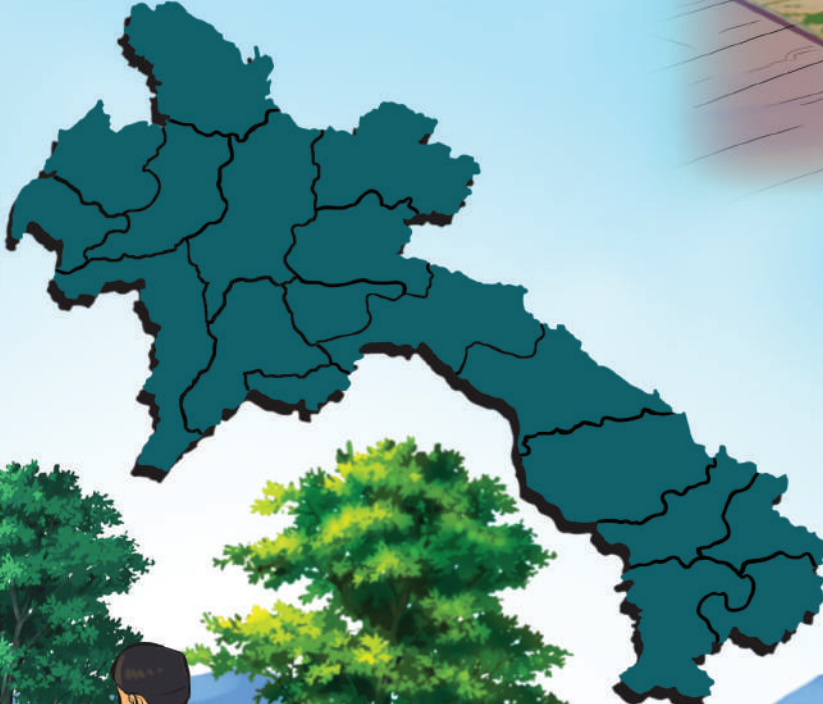
5. ສິດສືບທອດສິດນຳໃຊ້ທີ່ດິນ



4. ສິດໂອນສິດນຳໃຊ້ທີ່ດິນ

ຂ້ອນຂໍຖາມແດ່! ຖ້າເຮົາ  
ພົບໃບຕາດິນຖາວອນແລ້ວ ຈັ່ງຈະ  
ເສຍສິດຜູ້ບໍ່! ດ້ວຍກໍລະນີໃດ?  
ແລະ ຂ້ອນຈະມີສິດແນວ  
ໃດແດ່?

ຖ້າພົບໃບຕາດິນຖາວອນແລ້ວ  
ເຮົາຈະເສຍສິດນຳໃຊ້ທີ່ດິນ ຖ້າຫາກບໍ່  
ເສຍຄ່າທຳນຽມນຳໃຊ້ທີ່ດິນຕໍ່ເມືອງກັນ 3 ປີ,  
ບໍ່ມີການພັດທະນາ ຫຼື ບໍ່ທຳການຜະລິດ ແລະ  
ອື່ນໆຕາມກົດໝາຍວ່າດ້ວຍທີ່ດິນ ແລະ  
ເຈົ້າເອງກໍ່ມີສິດຕ່າງໆດັ່ງນີ້:



1. ສິດປົກປັກຮັກສາທີ່ດິນ

2. ສິດຊົມໃຊ້ທີ່ດິນ

3. ສິດໄດ້ຮັບໝາກຜົນຈາກທີ່ດິນ



ສະແດນ QR codes ເພື່ອເບິ່ງວິດີໂອຂອງປະຕິທິນ  
ທາງດ້ານກົດໝາຍ ປີ 2025

## ມະຕິ ຂອງຄະນະບໍລິຫານງານສູນກາງພັກ ວ່າດ້ວຍການເພີ່ມທະວີວຽກງານຄຸ້ມຄອງ ແລະ ພັດທະນາທີ່ດິນ ໃນໄລຍະໃໝ່ ເລກທີ 026/ຄບສພ, ລົງວັນທີ 03/08/2017 (ໂລແມ່ງ III ຂໍ້ 1)

### III. ທິດທາງຕົ້ນຕໍໃນການເພີ່ມທະວີວຽກງານຄຸ້ມຄອງ ແລະ ພັດທະນາທີ່ດິນ ໃນໄລຍະໃໝ່.

#### 1) ກ່ຽວກັບກຳມະສິດ ແລະ ສິດນຳໃຊ້ທີ່ດິນ

ພ້ອມກັບການຮັບຮູ້ວ່າ ທີ່ດິນເປັນກຳມະສິດຂອງວົງຄະນະຍາດແຫ່ງຊາດ, ລັດຕ້ອງສືບຕໍ່ຮັບຮູ້ ແລະ ປົກປ້ອງສິດນຳໃຊ້ທີ່ດິນຂອງບຸກຄົນ, ນິຕິບຸກຄົນ, ລວມໝູ່ ແລະ ສິດນຳໃຊ້ທີ່ດິນຕາມປະເພນີຂອງ  
ປະຊາຊົນຄື: ສິດປົກປັກຮັກສາ, ສິດຊົມໃຊ້, ສິດໄດ້ຮັບໝາກຜົນ, ສິດໂອນ ແລະ ສິດສືບທອດ ຕາມກົດໝາຍ. ທີ່ດິນຂອງລັດ ທີ່ມອບໃຫ້ແກ່ບຸກຄົນ, ນິຕິບຸກຄົນ ແລະ ການຈັດຕັ້ງ ນຳໃຊ້ ແຕ່ບໍ່ໄດ້ຫັນ  
ເປັນສິດນຳໃຊ້ຂາດຕົວ ຈະບໍ່ມີສິດໂອນ ຫຼື ຊື້-ຂາຍ, ສ່ວນທີ່ດິນຂອງລັດ ທີ່ໄດ້ຫັນມາເປັນສິດນຳໃຊ້ໃຫ້ບຸກຄົນຢ່າງຂາດຕົວ ແມ່ນມີສິດໂອນ ຫຼື ຊື້-ຂາຍ ຕາມກົດໝາຍກຳນົດ.

#### ກົດໝາຍວ່າດ້ວຍທີ່ດິນ ເລກທີ 70/ສພຊ, ລົງວັນທີ 21 ມິຖຸນາ 2019

#### ມາດຕາ 144 (ປັບປຸງ) ການເສຍສິດນຳໃຊ້ທີ່ດິນ

ຜູ້ໄດ້ຮັບສິດນຳໃຊ້ທີ່ດິນ ຈະເສຍສິດ ໃນກໍລະນີໃດໜຶ່ງ ດັ່ງນີ້:

1. ບໍ່ເສຍຄ່າທຳນຽມການນຳໃຊ້ທີ່ດິນຕໍ່ເມືອງ ສາມປີ;
2. ບໍ່ມີການພັດທະນາ ຫຼື ບໍ່ທຳການຜະລິດ ໃນປີທີ ສອງ ເປັນຕົ້ນໄປ ນັບແຕ່ວັນໄດ້ຮັບສິດນຳໃຊ້  
ທີ່ດິນ ນອກຈາກເສຍຄ່າທຳນຽມການນຳໃຊ້ທີ່ດິນຄົບຖ້ວນແລ້ວ ຍັງຈະຖືກກ່າວເຕືອນໂດຍ  
ແຈ້ງໃຫ້ຜູ້ກ່ຽວຊາບເປັນລາຍລັກອັກສອນ. ໃນປີທີ ສາມ ຈະຖືກປັບໃໝ ຫ້າສິບສ່ວນຮ້ອຍ  
ຂອງຈຳນວນເງິນທີ່ຕ້ອງເສຍຄ່າທຳນຽມການນຳໃຊ້ທີ່ດິນ. ໃນປີທີ ສີ່ ຈະຖືກປັບໃໝ ຮ້ອຍສ່ວນ  
ຮ້ອຍ ຂອງຈຳນວນເງິນທີ່ຕ້ອງເສຍຄ່າທຳນຽມ ການນຳໃຊ້ທີ່ດິນ. ໃນປີທີ ຫ້າ ຈະຖືກປັບໃໝ  
ຫ້າສ່ວນຮ້ອຍ ຂອງມູນຄ່າທີ່ດິນ ຕາມທີ່ໄດ້ປະເມີນໄວ້ຂອງມູນຄ່າທີ່ດິນ ໃນແຕ່ລະທ້ອງຖິ່ນ.  
ໃນປີທີ ຫົກ ຫາກຍັງບໍ່ປະຕິບັດ ແມ່ນຈະເສຍສິດນຳໃຊ້ທີ່ດິນ;
3. ບໍ່ເສຍຄ່າເຊົ່າ ຫຼື ຄ່າສຳປະທານທີ່ດິນຂອງລັດຕາມສັນຍາ ຕໍ່ເນື່ອງກັນເປັນເວລາ ສອງປີ;
4. ນຳໃຊ້ທີ່ດິນ ທີ່ລັດມອບໃຫ້ບໍ່ຖືກຕ້ອງຕາມເປົ້າໝາຍ ພາຍຫຼັງໄດ້ມີການແຈ້ງເຕືອນເປັນ  
ລາຍລັກອັກສອນ;
5. ບໍ່ທວງສິດນຳໃຊ້ທີ່ດິນຂອງຕົນຕາມກຳນົດເວລາຂອງອາຍຸຄວາມໃນການຮ້ອງຟ້ອງ;
6. ຖືກສານຕັດສິນ ໃຫ້ເສຍສິດນຳໃຊ້ທີ່ດິນ;
7. ກໍລະນີທີ່ໄດ້ກຳນົດໄວ້ໃນມາດຕາ 147 ຂອງກົດໝາຍສະບັບນີ້ ແລະ ກໍລະນີອື່ນ.

1 ມັງກອນ January ພສ ໒໕໖໗ ຄສ 2025						
ປີ ມະໂລງ	ອາທິດ / SUN	ຈັນ / MON	ອັງຄານ / TUE	ພຸດ / WED	ພະຫັດ / THU	ສຸກ / FRI
				1 ໑.3 ຕ.2	2 ໑.4 ຕ.2	3 ໑.5 ຕ.2
	5 ໑.7 ຕ.2	6 ໑.8 ຕ.2	7 ໑.9 ຕ.2	8 ໑.10 ຕ.2	9 ໑.11 ຕ.2	10 ໑.12 ຕ.2
	12 ໑.14 ຕ.2	13 ໑.15 ຕ.2	14 ໑.16 ຕ.2	15 ໑.17 ຕ.2	16 ໑.18 ຕ.2	17 ໑.19 ຕ.2
	19 ໑.20 ຕ.2	20 ໑.21 ຕ.2	21 ໑.22 ຕ.2	22 ໑.23 ຕ.2	23 ໑.24 ຕ.2	24 ໑.25 ຕ.2
	26 ໑.27 ຕ.2	27 ໑.28 ຕ.2	28 ໑.29 ຕ.2	29 ໑.30 ຕ.2	30 ໑.31 ຕ.2	31 ໑.31 ຕ.2

2 ກຸມພາ February ພສ ໒໕໖໗ ຄສ 2025						
ປີ ມະໂລງ	ອາທິດ / SUN	ຈັນ / MON	ອັງຄານ / TUE	ພຸດ / WED	ພະຫັດ / THU	ສຸກ / FRI
						1 ໑.4 ຕ.3
	2 ໑.5 ຕ.3	3 ໑.6 ຕ.3	4 ໑.7 ຕ.3	5 ໑.8 ຕ.3	6 ໑.9 ຕ.3	7 ໑.10 ຕ.3
	9 ໑.12 ຕ.3	10 ໑.13 ຕ.3	11 ໑.14 ຕ.3	12 ໑.15 ຕ.3	13 ໑.16 ຕ.3	14 ໑.17 ຕ.3
	16 ໑.18 ຕ.3	17 ໑.19 ຕ.3	18 ໑.20 ຕ.3	19 ໑.21 ຕ.3	20 ໑.22 ຕ.3	21 ໑.23 ຕ.3
	23 ໑.24 ຕ.3	24 ໑.25 ຕ.3	25 ໑.26 ຕ.3	26 ໑.27 ຕ.3	27 ໑.28 ຕ.3	28 ໑.29 ຕ.3

1 ວັນປີໃໝ່ສາກົນ  
20 ວັນສ້າງຕັ້ງກອງທັບປະຊາຊົນລາວ  
1 ວັນສ້າງຕັ້ງສະຫະພັນກຳມະບານລາວ  
12 ວັນມະຄະບູຊາ - ບຸນນະມັດສະການພຣະທາດສີໂຄດຕະບອງ  
- ບຸນນະມັດສະການຕາສາດຫິນວັດພູຈຳປາສັກ



# ຄວາມສະເໝີພາບຍິງ-ຊາຍ ໃນການຄຸ້ມຄອງການນໍາໃຊ້ທີ່ດິນ

**ແຜນທີ່ນໍາໃຊ້ທີ່ດິນຂັ້ນບ້ານ**

ພວກເຮົາຖືກຄົນທັງຍິງ ແລະ ຊາຍຕ້ອງມີສ່ວນຮ່ວມ ໃນການວາງແຜນນໍາໃຊ້ທີ່ດິນຮ່ວມກັນ

ເຂດດິນ ບໍລິເວນນີ້ສາມາດ ທໍາການຜະລິດ ໄດ້ດີ

ພວກເຮົາຕ້ອງ ຈັດສັນທີ່ດິນເພື່ອ ແບ່ງເປັນ ເຂດປ່າສະຫງວນ, ປ່າປ້ອງກັນ ແລະ ປ່າຜະລິດ ນໍາ!

ຜູ້ພິການພິສິດ ໄດ້ຮັບການຍົກເວັ້ນ ຫຼື ຫຼຸດຜ່ອນ ອາກອນ, ຄ່າທໍານຽມ ແລະ ພັນ ທະອື່ນຕາມກົດ ໝາຍ

ຜູ້ມີຄວາມພິການເດ ຈະມີການຍົກເວັ້ນພາສີ ອາກອນ ແລະ ຍົກເວັ້ນ ຄ່າທໍານຽມຕ່າງໆບໍ່?

ຍິງ ແລະ ຊາຍ ໂດຍບໍ່ຈໍາແນກ ອາຍຸ, ເຜົ່າ, ເຊື້ອຊາດ, ຖານະທາງດ້ານເສດຖະກິດ-ສັງຄົມ, ລະດັບການສຶກສາ, ອາຊີບ, ຄວາມເຊື່ອຖື, ສາສະໜາ ແລະ ພູມລໍາເນົາ ລ້ວນແຕ່ມີຄວາມສະເໝີພາບກັນທາງດ້ານຕ່າງໆ.

ສະແດນ QR codes ເພື່ອເບິ່ງວິດີໂອຂອງປະຕິທິນ ທາງດ້ານກົດໝາຍ ປີ 2025

## ກົດໝາຍວ່າດ້ວຍທີ່ດິນ ເລກທີ 70/ສພຊ, ລົງວັນທີ 21 ມິຖຸນາ 2019

### ມາດຕາ 81 (ໃໝ່) ການນໍາໃຊ້ທີ່ດິນຂອງລັດ ເພື່ອເປົ້າໝາຍລວມໝູ່ (ອັກ 1)

ການນໍາໃຊ້ທີ່ດິນຂອງລັດເພື່ອເປົ້າໝາຍລວມໝູ່ ແມ່ນ ການມອບສິດນໍາໃຊ້ທີ່ດິນຂອງລັດ ໃຫ້ປະຊາຊົນພາຍໃນບ້ານ ຫຼື ຫຼາຍບ້ານໃຊ້ຮ່ວມກັນ ຕາມແຜນຈັດສັນ ທີ່ດິນຂັ້ນທ້ອງຖິ່ນ ແລະ ກົດໝາຍເປັນຕົ້ນ ທີ່ດິນປ່າຊ້າ, ປ່າສັກສິດ, ໜອງລວມບ້ານ, ວັດ, ໂຮງຮຽນ, ສຸກສາລາ, ຫ້ອງການປົກຄອງບ້ານ, ຕະຫຼາດຂອງບ້ານ.

### ມາດຕາ 85 (ໃໝ່) ການຄຸ້ມຄອງການນໍາໃຊ້ທີ່ດິນ

ລັດ ຄຸ້ມຄອງການນໍາໃຊ້ທີ່ດິນຂອງບຸກຄົນ, ນິຕິບຸກຄົນ ແລະ ການຈັດຕັ້ງ ດ້ວຍການຂຶ້ນສໍາມະໂນທີ່ດິນ, ຍັງຢືນກ່ຽວກັບການນໍາໃຊ້ທີ່ດິນ, ຂຶ້ນທະບຽນອອກ ໃບຕາດິນ ແລະ ຈົດທະບຽນການເຄື່ອນໄຫວ ແລະ ການປ່ຽນແປງສິດນໍາໃຊ້ທີ່ດິນ ເພື່ອຮັບຮູ້ສິດນໍາໃຊ້ທີ່ດິນ ແລະ ຕິດຕາມສະພາບການເຄື່ອນໄຫວ ແລະ ປ່ຽນແປງ ສິດນໍາໃຊ້ທີ່ດິນດັ່ງກ່າວຕາມກົດໝາຍ.

## ກົດໝາຍວ່າດ້ວຍຄວາມສະເໝີພາບຍິງ-ຊາຍ ເລກທີ 77/ສພຊ, ລົງວັນທີ 28 ພະຈິກ 2019

### ມາດຕາ 20 ການສ້າງຄວາມເຂັ້ມແຂງໃຫ້ແກ່ວຽກງານຄວາມສະເໝີພາບຍິງ-ຊາຍ

ການສ້າງຄວາມເຂັ້ມແຂງໃຫ້ແກ່ວຽກງານຄວາມສະເໝີພາບຍິງ-ຊາຍ, ມີ ດັ່ງນີ້:

1. ການປຸກຈິດສໍານຶກກ່ຽວກັບຄວາມສະເໝີພາບຍິງ-ຊາຍ;
2. ການບໍ່ໃຫ້ມີການຈໍາແນກຄວາມສະເໝີພາບຍິງ-ຊາຍ;
3. ການສົ່ງເສີມຄວາມສະເໝີພາບຍິງ-ຊາຍ;
4. ການຮັບປະກັນຄວາມສະເໝີພາບຍິງ-ຊາຍ;
5. ການນໍາໃຊ້ສະຖິຕິແຍກເພດຍິງ-ຊາຍ.

**3 ມີນາ March** ພສ ໒໕໖໗ ຄສ 2025

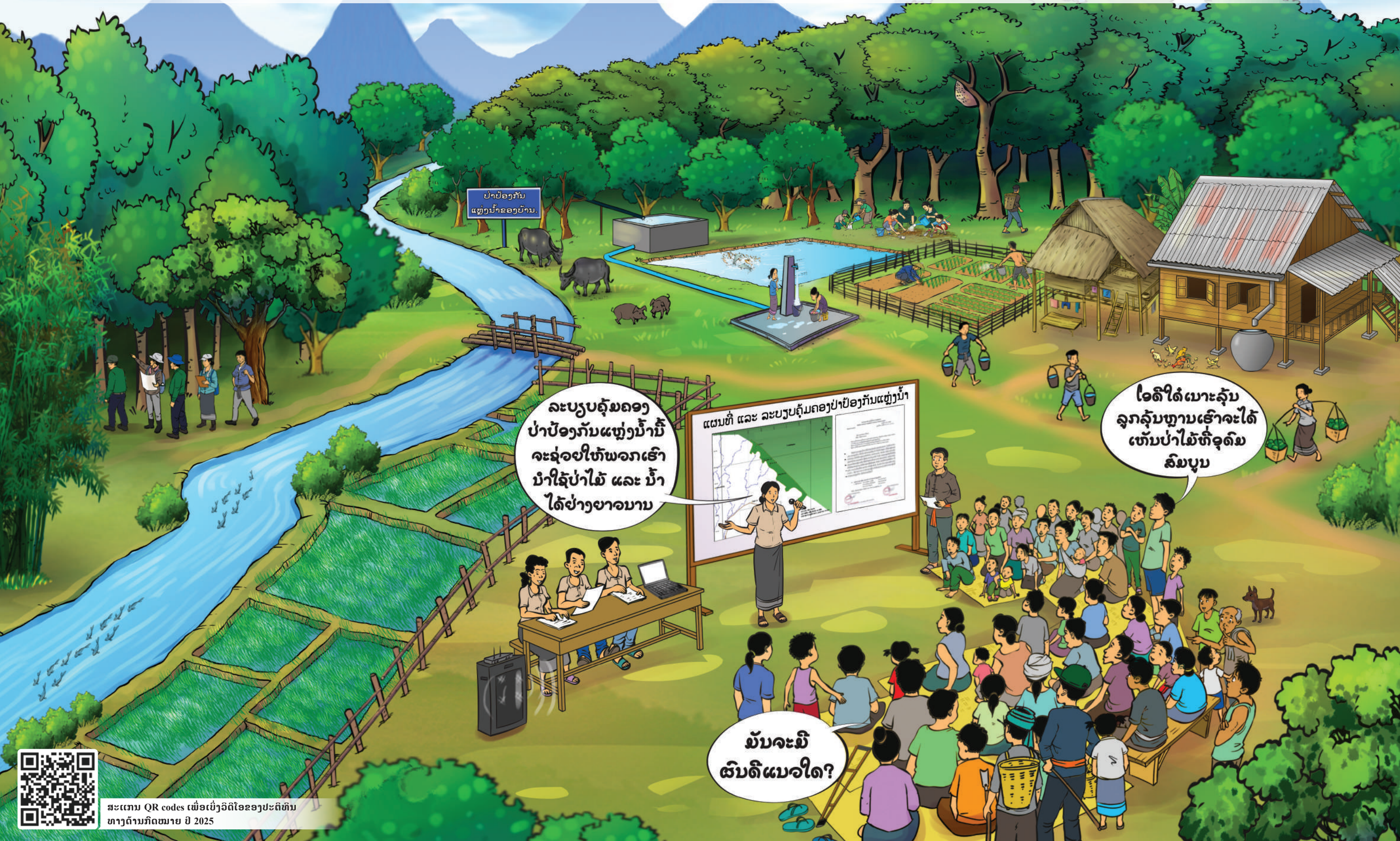
ອາທິດ / SUN	ຈັນ / MON	ອັງຄານ / TUE	ພຸດ / WED	ພະຫັດ / THU	ສຸກ / FRI	ເສົາ / SAT
						1 ໑.3 ດ.4
2 ໑.4 ດ.4	3 ໑.5 ດ.4	4 ໑.6 ດ.4	5 ໑.7 ດ.4	6 ໑.8 ດ.4	7 ໑.9 ດ.4	8 ໑.10 ດ.4
9 ໑.11 ດ.4	10 ໑.12 ດ.4	11 ໑.13 ດ.4	12 ໑.14 ດ.4	13 ໑.15 ດ.4	14 ໑.16 ດ.4	15 ໑.17 ດ.4
16 ໑.18 ດ.4	17 ໑.19 ດ.4	18 ໑.20 ດ.4	19 ໑.21 ດ.4	20 ໑.22 ດ.4	21 ໑.23 ດ.4	22 ໑.24 ດ.4
23 ໑.25 ດ.4	24 ໑.26 ດ.4	25 ໑.27 ດ.4	26 ໑.28 ດ.4	27 ໑.29 ດ.4	28 ໑.30 ດ.4	29 ໑.31 ດ.4
30 ໑.1 ດ.5	31 ໑.2 ດ.5	8 ວັນແມ່ຍິງສາກົນ 22 ວັນສ້າງຕັ້ງພັກປະຊາຊົນປະຕິວັດລາວ				

**4 ເມສາ April** ພສ ໒໕໖໗ ຄສ 2025

ອາທິດ / SUN	ຈັນ / MON	ອັງຄານ / TUE	ພຸດ / WED	ພະຫັດ / THU	ສຸກ / FRI	ເສົາ / SAT
		1 ໑.4 ດ.5	2 ໑.5 ດ.5	3 ໑.6 ດ.5	4 ໑.7 ດ.5	5 ໑.8 ດ.5
6 ໑.9 ດ.5	7 ໑.10 ດ.5	8 ໑.11 ດ.5	9 ໑.12 ດ.5	10 ໑.13 ດ.5	11 ໑.14 ດ.5	12 ໑.15 ດ.5
13 ໑.16 ດ.5	14 ໑.17 ດ.5	15 ໑.18 ດ.5	16 ໑.19 ດ.5	17 ໑.20 ດ.5	18 ໑.21 ດ.5	19 ໑.22 ດ.5
20 ໑.23 ດ.5	21 ໑.24 ດ.5	22 ໑.25 ດ.5	23 ໑.26 ດ.5	24 ໑.27 ດ.5	25 ໑.28 ດ.5	26 ໑.29 ດ.5
27 ໑.30 ດ.5	28 ໑.31 ດ.5	29 ໑.1 ດ.6	30 ໑.2 ດ.6	14 ວັນສ້າງຂານລ່ວງ 14 ວັນສ້າງຕັ້ງອົງການຈັດຕັ້ງຊາວໜຸ່ມ ປປລ		
				15 ວັນເຝົ້າ		16 ວັນສ້າງຂານຂຶ້ນ



# ການປົກປັກຮັກສາທີ່ດິນປ່າໄມ້ ແລະ ການຄຸ້ມຄອງປ່າແຫຼ່ງນໍ້າຂັ້ນບ້ານແບບມີສ່ວນຮ່ວມ



ສະແດນ QR codes ເພື່ອເບິ່ງວິດີໂອຂອງປະຕິທິນ ທາງດ້ານກົດໝາຍ ປີ 2025

## ກົດໝາຍ ວ່າດ້ວຍປ່າໄມ້ (ສະບັບປັບປຸງ) ເລກທີ 64/ສພຊ, ລົງວັນທີ 13 ມິຖຸນາ 2019

### ມາດຕາ 69 ການປົກປັກຮັກສາທີ່ດິນປ່າໄມ້

ການປົກປັກຮັກສາທີ່ດິນປ່າໄມ້ ແມ່ນ ການກຳນົດຂອບເຂດພື້ນທີ່ດິນປ່າໄມ້ແຕ່ລະປະເພດ, ວາງລະບຽບການ ແລະ ມາດຕະການປົກປັກຮັກສາ ແລະ ພັດທະນາທີ່ດິນປ່າໄມ້ ຕາມທີ່ໄດ້ກຳນົດໄວ້ ໃນກົດໝາຍວ່າດ້ວຍທີ່ດິນ ແລະ ກົດໝາຍອື່ນທີ່ກ່ຽວຂ້ອງ.

## ດຳລັດ ວ່າດ້ວຍປ່າປ້ອງກັນ, ເລກທີ 01/ລບ, ລົງວັນທີ 4 ມັງກອນ 2024

### ມາດຕາ 2 ປ່າປ້ອງກັນ

ປ່າປ້ອງກັນ ແມ່ນ ປ່າໄມ້ ແລະ ທີ່ດິນປ່າໄມ້ ທີ່ໄດ້ກຳນົດເພື່ອຈຸດປະສົງນຳໃຊ້ໃນການຮັກສາແຫຼ່ງນໍ້າ, ແຄມນໍ້າ, ແຄມທາງ, ປ້ອງກັນການເຊາະເຈື່ອນ ແລະ ຄຸນນະພາບຂອງດິນ, ເຂດຍຸດທະສາດ ເພື່ອປ້ອງກັນຊາດ-ປ້ອງກັນຄວາມສະຫງົບ, ປ້ອງກັນໄພທຳມະຊາດ, ສິ່ງແວດລ້ອມ ແລະ ອື່ນໆ.

## ຄຳແນະນຳການວາງແຜນປ່າໄມ້ຂັ້ນບ້ານ, ເລກທີ 4143/ກປ, ລົງວັນທີ 3 ຕຸລາ 2023

### III. ຫຼັກການ ແລະ ຂັ້ນຕອນ ການວາງແຜນຄຸ້ມຄອງປ່າໄມ້ບ້ານ

#### 4) ຂັ້ນຕອນທີ 4 ການປະຕິບັດແຜນ

##### ກ. ວຽກງານຄຸ້ມຄອງ ແລະ ປົກປັກຮັກສາ (ຂີດໜ້າ 2, 4, 5, 6)

- ໂຄສະນາເຜີຍແຜ່ ນະໂຍບາຍ ແລະ ນິຕິກຳ ກ່ຽວກັບ ການຄຸ້ມຄອງປ່າໄມ້ ແລະ ທີ່ດິນປ່າໄມ້ ລວມທັງລະບຽບການຄຸ້ມຄອງ ແລະ ນຳໃຊ້ປ່າໄມ້ ຂອງບ້ານ;
- ຈຸງນະກະສິກຳ ແລະ ປ່າໄມ້ ຂອງໜ່ວຍງານເສດຖະກິດການເງິນບ້ານ ຫຼື ກຸ່ມປົກປັກຮັກສາປ່າໄມ້ ເພື່ອເຮັດໜ້າທີ່ຄຸ້ມຄອງປົກປັກຮັກສາ ເຂດສະຫງວນ ລວມມີ ປ່າສັກສິດ ແລະ ປ່າຊ້າ, ເຂດປ່າປ້ອງກັນ ລວມມີ ປ່າຍອດນໍ້າ, ປ່າແຄມນໍ້າ, ປ່າແຄມທາງ ການປ້ອງກັນໄພໄໝ້ລາມປ່າ ໃນເຂດປົກຄອງຂອງບ້ານ (ຖ້າມີເງື່ອນໄຂກໍ່ເຮັດສັນຍາປົກປັກຮັກສາປ່າກັບປະຊາຊົນ);
- ກຳນົດຈຸດ ແລະ ແລວກວດກາລາດຕະເວນ ເຂດປ່າໄມ້ ທີ່ມີຄວາມສ່ຽງ ເພື່ອປ້ອງກັນ ແລະ ສະກັດກັ້ນການບຸກລຸກທຳລາຍປ່າໄມ້ ແລະ ຊັບພະຍາກອນປ່າໄມ້;
- ສ້າງແລວປ້ອງກັນໄພລາມປ່າເຂດທີ່ມີຄວາມສ່ຽງໄພໄໝ້ລາມປ່າ, ມີການກວດກາລາດຕະເວນເປັນປະຈຳໃນຊ່ວງລະດູແລ້ງ ແລະ ພ້ອມທັງອະນາໄມຖາກຖາງຕາມແລວປ້ອງກັນໄພປີລະຄັ້ງ.

## 5 ພຶດສະພາ

ປີ ມະເສັງ	ພສ ໒໕໖໘ ຄສ 2025					
ອາທິດ / SUN	ຈັນ / MON	ອັງຄານ / TUE	ພຸດ / WED	ພະຫັດ / THU	ສຸກ / FRI	ເສົາ / SAT
				1 ໑.5 ດ.6	2 ໑.6 ດ.6	3 ໑.7 ດ.6
4 ໑.8 ດ.6	5 ໑.9 ດ.6	6 ໑.10 ດ.6	7 ໑.11 ດ.6	8 ໑.12 ດ.6	9 ໑.13 ດ.6	10 ໑.14 ດ.6
11 ໑.15 ດ.6	12 ໑.16 ດ.6	13 ໑.17 ດ.6	14 ໑.18 ດ.6	15 ໑.19 ດ.6	16 ໑.20 ດ.6	17 ໑.21 ດ.6
18 ໑.22 ດ.6	19 ໑.23 ດ.6	20 ໑.24 ດ.6	21 ໑.25 ດ.6	22 ໑.26 ດ.6	23 ໑.27 ດ.6	24 ໑.28 ດ.6
25 ໑.29 ດ.6	26 ໑.30 ດ.6	27 ໑.31 ດ.6				

1 ວັນກຳມະກອນສາກົນ  
11 ວັນວິສາຂະບູຊາ  
12 ວັນປຸງນ ພສ ຈາກ 2567 ເປັນ 2568

## 6 ມິຖຸນາ

ປີ ມະເສັງ	ພສ ໒໕໖໘ ຄສ 2025					
ອາທິດ / SUN	ຈັນ / MON	ອັງຄານ / TUE	ພຸດ / WED	ພະຫັດ / THU	ສຸກ / FRI	ເສົາ / SAT
1 ໑.6 ດ.7	2 ໑.7 ດ.7	3 ໑.8 ດ.7	4 ໑.9 ດ.7	5 ໑.10 ດ.7	6 ໑.11 ດ.7	7 ໑.12 ດ.7
8 ໑.13 ດ.7	9 ໑.14 ດ.7	10 ໑.15 ດ.7	11 ໑.16 ດ.7	12 ໑.17 ດ.7	13 ໑.18 ດ.7	14 ໑.19 ດ.7
15 ໑.20 ດ.7	16 ໑.21 ດ.7	17 ໑.22 ດ.7	18 ໑.23 ດ.7	19 ໑.24 ດ.7	20 ໑.25 ດ.7	21 ໑.26 ດ.7
22 ໑.27 ດ.7	23 ໑.28 ດ.7	24 ໑.29 ດ.7	25 ໑.30 ດ.7	26 ໑.31 ດ.7	27 ໑.1 ດ.8	28 ໑.2 ດ.8
29 ໑.3 ດ.8	30 ໑.4 ດ.8					

1 ວັນເດັກນ້ອຍສາກົນ ແລະ ວັນປູກຕົ້ນໄມ້ແຫ່ງຊາດ



# ຄວາມຮັບຜິດຊອບໃນການລົງທຶນສໍາປະທານຊຸດຄື້ນຊັບພະຍາກອນທໍາມະຊາດ



## ກົດໝາຍວ່າດ້ວຍທີ່ດິນ, ເລກທີ 70/ສພຊ, ລົງວັນທີ 21 ມິຖຸນາ 2019

### ມາດຕາ 154 (ໃໝ່) ການທົດແທນຄ່າເສຍຫາຍຈາກກົດຈະການການລົງທຶນ

ເມື່ອມີຄວາມຈໍາເປັນຕ້ອງໄດ້ນໍາໃຊ້ທີ່ດິນຂອງບຸກຄົນ, ນິຕິບຸກຄົນ ຫຼື ການຈັດຕັ້ງໃດໜຶ່ງເຂົ້າໃນກົດຈະການລົງທຶນ, ການເຊົ່າ ຫຼື ສໍາປະທານທີ່ດິນ ຕາມແຜນພັດທະນາເສດຖະກິດ-ສັງຄົມແຫ່ງຊາດ ລັດ ຈະໂອນເອົາສິດນໍາໃຊ້ທີ່ດິນນັ້ນຄືນ ໂດຍລັດຕ້ອງໃຊ້ແທນຄ່າເສຍຫາຍໃຫ້ຜູ້ກ່ຽວ ເປັນຕົ້ນໂຄງການ ກະສິກໍາ, ປູກຕົ້ນໄມ້, ການຊຸດຄື້ນບໍ່ແຮ່, ການພັດທະນາແຫຼ່ງພະລັງງານ, ຖະໜົນຫົນທາງ, ເຂດອຸດສາຫະກໍາ ຫຼື ນິຄົມອຸດສາຫະກໍາ, ເຂດເສດຖະກິດພິເສດ.

## ກົດໝາຍວ່າດ້ວຍແຮ່ທາດ (ສະບັບປັບປຸງ), ເລກທີ 31/ສພຊ, ລົງວັນທີ 3 ພະຈິກ 2017

### ມາດຕາ 101 ສິດ ແລະ ພັນທະຂອງຜູ້ໄດ້ຮັບອະນຸຍາດຊຸດຄື້ນບໍ່ແຮ່ (ຂໍ້ 8, 9, 11, 13, 15, 16)

8. ການນໍາໃຊ້ແຮງງານ, ຜະລິດຕະພັນທ້ອງຖິ່ນ ຫຼື ພາຍໃນປະເທດໃຫ້ຫຼາຍເທົ່າທີ່ເປັນໄປໄດ້; ການບໍລິການຂົນສົ່ງແຮ່ທາດຮ່ວມກັບວິສາຫະກິດ ຫຼື ບໍລິສັດຂົນສົ່ງພາຍໃນປະເທດ; ເຕັກນິກ-ເຕັກໂນໂລຊີທີ່ມີປະສິດທິຜົນໃນການປ່ອງກັນມົນລະພິດ; ສະໜອງເຄື່ອງມື, ອຸປະກອນ, ສິ່ງເອື້ອອໍານວຍຕ່າງໆໃນການຮັກສາຄວາມປອດໄພ ແລະ ສຸຂະພາບຂອງຜູ້ອອກແຮງງານ; ເອົາໃຈໃສ່ດ້ານສະຫວັດດີການສັງຄົມ ແລະ ນະໂຍບາຍອື່ນຕໍ່ຜູ້ອອກແຮງງານ;
9. ປະຕິບັດແຜນການຄຸ້ມຄອງ ແລະ ຕິດຕາມການກວດກາສິ່ງແວດລ້ອມສັງຄົມ ແລະ ທໍາມະຊາດ ແລະ ແຜນການປົດບໍ່ແຮ່;
11. ທົດແທນຄ່າທີ່ດິນ, ສິ່ງປຸກສ້າງ ແລະ ຜົນລະປຸກ, ຈັດສັນຍົກຍ້າຍບ່ອນຢູ່, ບ່ອນທໍາມາຫາກິນ ໃຫ້ປະຊາຊົນທີ່ໄດ້ຮັບຜົນກະທົບຈາກການຊຸດຄື້ນບໍ່ແຮ່ໃຫ້ເທົ່າເດີມ ຫຼື ດຶກວ່າເກົ່າ ແລະ ໃຊ້ແທນຄ່າເສຍຫາຍອື່ນ;
13. ບໍາບັດນໍ້າເບື້ອນ, ຈໍາກັດມົນລະພິດທາງອາກາດ, ຝຸ່ນລະອອງ, ສຽງ, ສານເຄມີທີ່ຕິກຄ້າງ, ເກັບມ້ຽນ ແລະ ຖົມແຮ່ທາດເສດເຫຼືອ ດ້ວຍວິທີການສອດຄ່ອງຕາມແຜນການຄຸ້ມຄອງສິ່ງແວດລ້ອມ;
15. ເສຍຄ່າສໍາປະທານທີ່ດິນ, ຄ່າຊັບພະຍາກອນແຮ່ທາດ, ພາສີ, ອາກອນ, ຄ່າທໍານຽມ, ຄ່າບໍລິການ ແລະ ພັນທະອື່ນຕາມກົດໝາຍ;
16. ປະກອບສ່ວນທຶນໃຫ້ແກ່ກອງທຶນປົກປັກຮັກສາສິ່ງແວດລ້ອມ, ການພັດທະນາຊຸມຊົນ, ການພັດທະນາຊັບພະຍາກອນມະນຸດ, ຄຸ້ມຄອງໂຄງການ ແລະ ພັດທະນາເຂດແຮ່ທາດແບບຍືນຍົງ.

7 ກໍລະກົດ July						
ປີ ມະເສັງ	ພສ ໒໕໖໘ ຄສ 2025					
ອາທິດ / SUN	ຈັນ / MON	ອັງຄານ / TUE	ພຸດ / WED	ພະຫັດ / THU	ສຸກ / FRI	ເສົາ / SAT
		1 ໑.6 ຕ.8	2 ໑.7 ຕ.8	3 ໑.8 ຕ.8	4 ໑.9 ຕ.8	5 ໑.10 ຕ.8
6 ໑.11 ຕ.8	7 ໑.12 ຕ.8	8 ໑.13 ຕ.8	9 ໑.14 ຕ.8	10 ໑.15 ຕ.8	11 ໑.1 ຕ.8	12 ໑.2 ຕ.8
13 ໑.3 ຕ.8	14 ໑.4 ຕ.8	15 ໑.5 ຕ.8	16 ໑.6 ຕ.8	17 ໑.7 ຕ.8	18 ໑.8 ຕ.8	19 ໑.9 ຕ.8
20 ໑.10 ຕ.8	21 ໑.11 ຕ.8	22 ໑.12 ຕ.8	23 ໑.13 ຕ.8	24 ໑.14 ຕ.8	25 ໑.15 ຕ.8	26 ໑.1 ຕ.9
27 ໑.2 ຕ.9	28 ໑.3 ຕ.9	29 ໑.4 ຕ.9	30 ໑.5 ຕ.9	31 ໑.6 ຕ.9		

10 ວັນບຸນເຂົ້າພັນສາ  
13 ວັນອະນຸລັກ ສັດນໍ້າ-ສັດປ່າ ແຫ່ງຊາດ  
13 ວັນຄ້າຍວັນເກີດ ທ່ານປະທານ ສຸພານຸວົງ  
20 ວັນສ້າງຕັ້ງສະຫະພັນແມ່ຍິງລາວ

8 ສິງຫາ August						
ປີ ມະເສັງ	ພສ ໒໕໖໘ ຄສ 2025					
ອາທິດ / SUN	ຈັນ / MON	ອັງຄານ / TUE	ພຸດ / WED	ພະຫັດ / THU	ສຸກ / FRI	ເສົາ / SAT
					1 ໑.7 ຕ.9	2 ໑.8 ຕ.9
3 ໑.9 ຕ.9	4 ໑.10 ຕ.9	5 ໑.11 ຕ.9	6 ໑.12 ຕ.9	7 ໑.13 ຕ.9	8 ໑.14 ຕ.9	9 ໑.15 ຕ.9
10 ໑.1 ຕ.9	11 ໑.2 ຕ.9	12 ໑.3 ຕ.9	13 ໑.4 ຕ.9	14 ໑.5 ຕ.9	15 ໑.6 ຕ.9	16 ໑.7 ຕ.9
17 ໑.8 ຕ.9	18 ໑.9 ຕ.9	19 ໑.10 ຕ.9	20 ໑.11 ຕ.9	21 ໑.12 ຕ.9	22 ໑.13 ຕ.9	23 ໑.14 ຕ.9
24 ໑.1 ຕ.10	25 ໑.2 ຕ.10	26 ໑.3 ຕ.10	27 ໑.4 ຕ.10	28 ໑.5 ຕ.10	29 ໑.6 ຕ.10	30 ໑.7 ຕ.10

31  
໑.8 ຕ.10  
13 ວັນສົມວນຊົນແຫ່ງຊາດ ແລະ ວັນພົມຈໍາຫ່າຍ, ວັນສ້າງຕັ້ງແນວລາວສ້າງຊາດ  
15 ວັນລັດຖະທໍາມະນູນແຫ່ງ ສປປ ລາວ  
23 ວັນຍືດອໍານາດ ແລະ ວັນບຸນທີ່ເຂົ້າປະດັບດິນ



# ຄວາມຮັບຜິດຊອບໃນການຄຸ້ມຄອງ ແລະ ການນຳໃຊ້ສານເຄມີ



## ກົດໝາຍວ່າດ້ວຍການປົກປັກຮັກສາສິ່ງແວດລ້ອມ (ສະບັບປັບປຸງ) ເລກທີ 041/ສພຊ, ລົງວັນທີ 18 ທັນວາ 2012 ມາດຕາ 36 (ໃໝ່) ການຄວບຄຸມສານເຄມີເປັນພິດ

ສານເຄມີເປັນພິດ ແມ່ນ ສານທີ່ນຳໃຊ້ໃນຂະບວນການຜະລິດ, ທຸລະກິດ ແລະ ການບໍລິການ ເຊັ່ນ: ໃນອຸດສາຫະກຳ, ກະສິກຳ, ປ່າໄມ້, ພະລັງງານ, ບໍ່ແຮ່, ຫັດຖະກຳ ຫຼື ກິດຈະການອື່ນ ລວມທັງການນຳໃຊ້ໃນຄອບຄົວ ເຊິ່ງສາມາດເປັນອັນຕະລາຍ ຕໍ່ຊີວິດ, ສຸຂະພາບ ຂອງຄົນ, ສັດ, ພືດ ແລະ ສິ່ງທີ່ບໍ່ມີຊີວິດ ເຊິ່ງຕ້ອງໄດ້ຄວບຄຸມ ເຊັ່ນ: ການເກັບຮັກສາ, ບຳບັດ, ຖິ້ມ, ຈຸດ, ເຜົາ, ຝັງ ຫຼື ທຳລາຍດ້ວຍການປະຕິບັດຕາມຂັ້ນຕອນ ແລະ ລະບຽບການສະເພາະ ຢ່າງເຂັ້ມງວດ.

ຂະແໜງການ ຊັບພະຍາກອນທຳມະຊາດ ແລະ ສິ່ງແວດລ້ອມ ມີຄວາມຮັບຜິດຊອບໂດຍກົງໃນການປະສານສົມທົບກັບຂະແໜງການອື່ນທີ່ກ່ຽວຂ້ອງ ກ່ຽວກັບການກວດກາ ແລະ ການຮັບຮອງບັນຊີສານເຄມີເປັນພິດ ເຊິ່ງຢູ່ພາຍໃຕ້ການຄຸ້ມຄອງຂອງຂະແໜງການທີ່ກ່ຽວຂ້ອງ ໃນແຕ່ລະໄລຍະ.

### ມາດຕາ 40 (ໃໝ່) ພັນທະຂອງຜູ້ປະກອບການ ຕໍ່ສານເຄມີເປັນພິດ ແລະ ສິ່ງເສດເຫຼືອ (ວັກ 1)

ຜູ້ປະກອບການ ມີພັນທະກຳສ້າງ, ຕິດຕັ້ງເຄື່ອງວັດແທກ, ເຄື່ອງຄວບຄຸມມົນລະພິດ ເພື່ອຕິດຕາມລວມທັງ ຕິດຕັ້ງລະບົບບຳບັດ, ຖິ້ມ, ຈຸດ, ເຜົາ, ຝັງ ຫຼື ທຳລາຍ ຕາມວິທີການ, ເຕັກນິກ ແລະ ໃນເຂດທີ່ໄດ້ກຳນົດຕາມລະບຽບການ ແລະ ມີຄວາມຮັບຜິດຊອບ ໃນກຳລະນິສານເຄມີເປັນພິດ ຫຼື ສິ່ງເສດເຫຼືອ ຫາກສິ່ງຜິດກະທົບຕໍ່ຊີວິດ, ສຸຂະພາບຂອງຄົນ ໂດຍສະເພາະຂອງແມ່ ແລະ ເດັກ, ພືດ, ສັດ, ສິ່ງທີ່ມີຊີວິດອື່ນ ແລະ ລະບົບນິເວດ.

## ກົດໝາຍວ່າດ້ວຍການຄຸ້ມຄອງເຄມີ (ສະບັບປັບປຸງ) ເລກທີ 25/ສພຊ, ລົງວັນທີ 10 ພະຈິກ 2016 ມາດຕາ 52 ພັນທະຂອງຜູ້ນຳໃຊ້ເຄມີ

### ຜູ້ນຳໃຊ້ເຄມີ ມີພັນທະ ດັ່ງນີ້:

1. ເຄົາລົບ ແລະ ປະຕິບັດກົດໝາຍ ແລະ ລະບຽບການ ກ່ຽວກັບເຄມີຢ່າງເຂັ້ມງວດ;
2. ບຳບັດ ແລະ ກຳຈັດສິ່ງເສດເຫຼືອຈາກການນຳໃຊ້ເຄມີໃຫ້ຖືກຕ້ອງຕາມເຕັກນິກ ແລະ ມາດຕະຖານຄວາມປອດໄພ;
3. ລາຍງານ ກ່ຽວກັບຄວາມເປັນອັນຕະລາຍຈາກການນຳໃຊ້ເຄມີ ຕໍ່ຂະແໜງການອຸດສາຫະກຳ ແລະ ການຄ້າ ແລະ ພາກສ່ວນອື່ນທີ່ກ່ຽວຂ້ອງກັບບ່ອນນຳໃຊ້ເຄມີ;
4. ເຂົ້າຮ່ວມຂະບວນການຮັກສາສຸຂະພາບ ແລະ ປົກປັກຮັກສາສິ່ງແວດລ້ອມ;
5. ຮັບຜິດຊອບຕໍ່ຜົນກະທົບຈາກການນຳໃຊ້ເຄມີຂອງຕົນ;
6. ປະຕິບັດພັນທະອື່ນ ຕາມທີ່ໄດ້ກຳນົດໄວ້ໃນກົດໝາຍ ແລະ ລະບຽບການ.

ປີ ມະເສັງ	9 ກັນຍາ September ພສ ໒໕໖໑ ຄສ 2025					
ອາທິດ / SUN	ຈັນ / MON	ອັງຄານ / TUE	ພຸດ / WED	ພະຫັດ / THU	ສຸກ / FRI	ເສົາ / SAT
	1 ໑.9 ຕ.10	2 ໑.10 ຕ.10	3 ໑.11 ຕ.10	4 ໑.12 ຕ.10	5 ໑.13 ຕ.10	6 ໑.14 ຕ.10
7 ໑.15 ຕ.10	8 ໑.1 ຕ.10	9 ໑.2 ຕ.10	10 ໑.3 ຕ.10	11 ໑.4 ຕ.10	12 ໑.5 ຕ.10	13 ໑.6 ຕ.10
14 ໑.7 ຕ.10	15 ໑.8 ຕ.10	16 ໑.9 ຕ.10	17 ໑.10 ຕ.10	18 ໑.11 ຕ.10	19 ໑.12 ຕ.10	20 ໑.13 ຕ.10
21 ໑.14 ຕ.10	22 ໑.15 ຕ.10	23 ໑.1 ຕ.11	24 ໑.2 ຕ.11	25 ໑.3 ຕ.11	26 ໑.4 ຕ.11	27 ໑.5 ຕ.11
28 ໑.6 ຕ.11	29 ໑.7 ຕ.11	30 ໑.8 ຕ.11				

ປີ ມະເສັງ	10 ຕຸລາ October ພສ ໒໕໖໑ ຄສ 2025					
ອາທິດ / SUN	ຈັນ / MON	ອັງຄານ / TUE	ພຸດ / WED	ພະຫັດ / THU	ສຸກ / FRI	ເສົາ / SAT
			1 ໑.9 ຕ.11	2 ໑.10 ຕ.11	3 ໑.11 ຕ.11	4 ໑.12 ຕ.11
5 ໑.13 ຕ.11	6 ໑.14 ຕ.11	7 ໑.15 ຕ.11	8 ໑.1 ຕ.11	9 ໑.2 ຕ.11	10 ໑.3 ຕ.11	11 ໑.4 ຕ.11
12 ໑.5 ຕ.11	13 ໑.6 ຕ.11	14 ໑.7 ຕ.11	15 ໑.8 ຕ.11	16 ໑.9 ຕ.11	17 ໑.10 ຕ.11	18 ໑.11 ຕ.11
19 ໑.12 ຕ.11	20 ໑.13 ຕ.11	21 ໑.14 ຕ.11	22 ໑.1 ຕ.12	23 ໑.2 ຕ.12	24 ໑.3 ຕ.12	25 ໑.4 ຕ.12
26 ໑.5 ຕ.12	27 ໑.6 ຕ.12	28 ໑.7 ຕ.12	29 ໑.8 ຕ.12	30 ໑.9 ຕ.12	31 ໑.10 ຕ.12	

7 ວັນບຸນທີ່ເຂົ້າສະຫຼາກ

7 ວັນຄູ່ແຫ່ງຊາດ  
7 ວັນບຸນອອກພັນສາ

8 ວັນບຸນຊ່ວງເຮືອ ທ່າວັດຈັນ, ນະຄອນຫຼວງວຽງຈັນ  
12 ວັນປະກາດເອກະລາດ



# ການບຸກລຸກພື້ນທີ່ປ່າໄມ້ ແລະ ມາດຕະການຕໍ່ຜູ້ລະເມີດ



ສະແດນ QR codes ເພື່ອເບິ່ງວິດີໂອຂອງປະຕິບັດທາງດ້ານກົດໝາຍ ປີ 2025

## ກົດໝາຍວ່າດ້ວຍປ່າໄມ້ ເລກທີ 64/ສພຊ, ລົງວັນທີ 13 ມິຖຸນາ 2019

### ມາດຕາ 3 (ປັບປຸງ) ການອະທິບາຍຄຳສັບ (ຂໍ້ 38, 39)

- 38. ການທຳລາຍປ່າໄມ້ ແລະ ທີ່ດິນປ່າໄມ້ ໝາຍເຖິງ ການຕັດ, ການຖາງ, ການຈູດ, ການເຮັດໃຫ້ຕົ້ນໄມ້ຕາຍໃນທຸກຮູບແບບ ແລະ ເຮັດໃຫ້ດິນເສື່ອມຄຸນນະພາບ ດ້ວຍການນຳໃຊ້ ສານເຄມີ ຫຼື ວິທີການອື່ນ ຊຶ່ງສ້າງຄວາມເສຍຫາຍແກ່ປ່າໄມ້ ແລະ ທີ່ດິນປ່າໄມ້;
- 39. ການບຸກລຸກປ່າໄມ້ ແລະ ທີ່ດິນປ່າໄມ້ ໝາຍເຖິງ ການຫັນປ່ຽນ, ການບຽດຍຶດ, ການຈັບຈອງ, ການນຳໃຊ້ ແລະ ການກະທຳອື່ນຕໍ່ປ່າໄມ້ ແລະ ທີ່ດິນປ່າໄມ້ ທີ່ບໍ່ຖືກຕ້ອງຕາມກົດໝາຍ;

## ປະມວນກົດໝາຍອາຍາ ເລກທີ 26/ສພຊ, ລົງວັນທີ 17 ພຶດສະພາ 2017

### ມາດຕາ 312 ການລະເມີດລະບຽບການຄຸ້ມຄອງປ່າໄມ້

ບຸກຄົນໃດ ຫາກລະເມີດລະບຽບການຄຸ້ມຄອງປ່າໄມ້ ດ້ວຍການສວຍໂອກາດ ຫຼື ໃຊ້ສິດ ແລະ ໜ້າທີ່ໃນທາງທີ່ບໍ່ຖືກຕ້ອງ ຫຼື ເກີນກວ່າກົດໝາຍກຳນົດໄວ້ ເພື່ອກຳນົດເຂດປ່າໄມ້ ຫຼື ທີ່ດິນປ່າໄມ້, ມອບ, ໂອນ, ຊຸດຄົ້ນ, ຖາງປ່າ, ຈູດປ່າ ຫຼື ຂົນສົ່ງຜະລິດຕະພັນໄມ້ ແລະ ເຄື່ອງປ່າຂອງດົງ ໂດຍບໍ່ຖືກຕ້ອງຕາມກົດໝາຍ ຫຼື ລະເມີດລະບຽບການ ກ່ຽວກັບການວັດແທກໄມ້, ການປະທັບຕາໄມ້ ຈະຖືກລົງໂທດຕັດອິດສະລະພາບ ແຕ່ ຫົກເດືອນ ຫາ ສາມປີ ແລະ ຈະຖືກປັບໃໝ ແຕ່ 10.000.000 ກີບ ຫາ 30.000.000 ກີບ.

ໃນກໍລະນີທີ່ການກະທຳຜິດ ເປັນອາຈິນ, ມີການຈັດຕັ້ງເປັນກຸ່ມ ຫຼື ກໍ່ຄວາມເສຍຫາຍຢ່າງຫຼວງຫຼາຍ ຈະຖືກລົງໂທດຕັດອິດສະລະພາບ ແຕ່ ສາມປີ ຫາ ເຈັດປີ ແລະ ຈະຖືກປັບໃໝ ແຕ່ 30.000.000 ກີບ ຫາ 100.000.000 ກີບ.

## 11 ພະຈິກ November ພສ ໒໕໖໘ ຄສ 2025

ປີ ມະເສັງ	ອາທິດ / SUN	ຈັນ / MON	ອັງຄານ / TUE	ພຸດ / WED	ພະຫັດ / THU	ສຸກ / FRI	ເສົາ / SAT
							1 ຂ.11 ດ.12
	2 ຂ.12 ດ.12	3 ຂ.13 ດ.12	4 ຂ.14 ດ.12	5 ຂ.15 ດ.12	6 ຮ.1 ດ.12	7 ຮ.2 ດ.12	8 ຮ.3 ດ.12
	9 ຮ.4 ດ.12	10 ຮ.5 ດ.12	11 ຮ.6 ດ.12	12 ຮ.7 ດ.12	13 ຮ.8 ດ.12	14 ຮ.9 ດ.12	15 ຮ.10 ດ.12
	16 ຮ.11 ດ.12	17 ຮ.12 ດ.12	18 ຮ.13 ດ.12	19 ຮ.14 ດ.12	20 ຮ.15 ດ.12	21 ຂ.1 ດ.1	22 ຂ.2 ດ.1
	23 ຂ.3 ດ.1	24 ຂ.4 ດ.1	25 ຂ.5 ດ.1	26 ຂ.6 ດ.1	27 ຂ.7 ດ.1	28 ຂ.8 ດ.1	29 ຂ.9 ດ.1
	30 ຂ.10 ດ.1	5 ວັນບຸນນະມັດສະການ ພຣະທາດຫຼວງວຽງຈັນ					

## 12 ທັນວາ December ພສ ໒໕໖໘ ຄສ 2025

ປີ ມະເສັງ	ອາທິດ / SUN	ຈັນ / MON	ອັງຄານ / TUE	ພຸດ / WED	ພະຫັດ / THU	ສຸກ / FRI	ເສົາ / SAT
		1 ຂ.11 ດ.1	2 ຂ.12 ດ.1	3 ຂ.13 ດ.1	4 ຂ.14 ດ.1	5 ຂ.15 ດ.1	6 ຮ.1 ດ.1
	7 ຮ.2 ດ.1	8 ຮ.3 ດ.1	9 ຮ.4 ດ.1	10 ຮ.5 ດ.1	11 ຮ.6 ດ.1	12 ຮ.7 ດ.1	13 ຮ.8 ດ.1
	14 ຮ.9 ດ.1	15 ຮ.10 ດ.1	16 ຮ.11 ດ.1	17 ຮ.12 ດ.1	18 ຮ.13 ດ.1	19 ຮ.14 ດ.1	20 ຂ.1 ດ.2
	21 ຂ.2 ດ.2	22 ຂ.3 ດ.2	23 ຂ.4 ດ.2	24 ຂ.5 ດ.2	25 ຂ.6 ດ.2	26 ຂ.7 ດ.2	27 ຂ.8 ດ.2
	28 ຂ.9 ດ.2	29 ຂ.10 ດ.2	30 ຂ.11 ດ.2	31 ຂ.12 ດ.2			
	2 ວັນສະຖາປະນາ ສປປ ລາວ		13 ວັນຄ້າຍວັນເກີດ ທ່ານປະທານ ໄກສອນ ພິມວິຫານ				



## ຜະລິດໂດຍ:



## ສະໜັບສະໜູນໂດຍ: ພາກລັດ



## ອົງການຈັດຕັ້ງສາກກົນ, ອົງການຈັດຕັ້ງສັງຄົມ ແລະ ຄູ່ຮ່ວມພັດທະນາ:



- 156 ສະພາແຫ່ງຊາດ
- 1516 ລັດຖະບານ
- 1514 ກະຊວງຊັບພະຍາກອນທຳມະຊາດ ແລະ ສິ່ງແວດລ້ອມ
- 021 841 120 ກະຊວງຍຸຕິທຳ
- 1362 ສູນໃຫ້ຄຳປຶກສາຂອງສູນກາງສະຫະພັນແມ່ຍິງລາວ
- 021 990 445 ສະພາທະນາຍຄວາມ
- 030 566 8539 ສູນບໍລິການກົດໝາຍເພື່ອປະຊາຊົນ ຄະນະນິຕິສາດ ແລະ ລັດຖະສາດ, ມະຫາວິທະຍາໄລແຫ່ງຊາດ
- 1300 ຕຳນານຄຳມະນຸດ (ກົມຕຳຫຼວດ ແລະ ຕຳນານຄຳມະນຸດ)
- 1511 ລາຍງານໄພພິບັດ, ແຮງງານ ແລະ ສິ່ງເຄາະ

**ເບີໂທ  
ສາຍດ່ວນ**

